

2SEPACA

Tableau de bord n°5 – janvier 2016

Plénière du 29 janvier 2016
Observatoire PACA Conjoncture



2SEPACA – L'observation dans le projet 2SEPACA

2SEPACA pour Sauvegarde de l'Emploi par la Solvabilité des Entreprises en PACA

- Partenariat régional initié en 2010, renouvelé pour 2016 : La Région PACA, La CCIR et 3 CCIT (Nice Côte d'Azur, Var, Vaucluse), quatre agences d'urbanisme : AGAM (Marseille), AUDAT (Toulon), AUPA (Aix), AURAV (Avignon).

Bases de données :

- Une base de données complexe : **Base ALTARES** des entreprises de plus de 10 salariés en PACA, contenant des informations bilanciennes, des indicateurs de délais de paiement et de fragilité au niveau de l'entreprise (13 500 SIREN) et dupliquées au niveau de chaque établissement (40 000 SIRET).
- Traitements statistiques automatisés sur la **Base 2SE PACA** : un panel de sièges d'entreprises de PACA de plus de 10 salariés dont les comportements de paiement sont renseignés sur 15 derniers mois => 5 072 sièges en mars 2015.

Deux indicateurs clés :

- **Le score des entreprises** : une note sur 20 qui évalue une probabilité de défaillance basée sur des données structurelles (taille, secteur), financières (bilans), de comportement de paiement.
- **Le comportement de paiement des entreprises** : c'est une valeur synthétique (Paydex) exprimée en nombre de jours de retard de paiement des fournisseurs, au-delà du terme convenu contractuellement,

Mise à disposition des données travaillées :

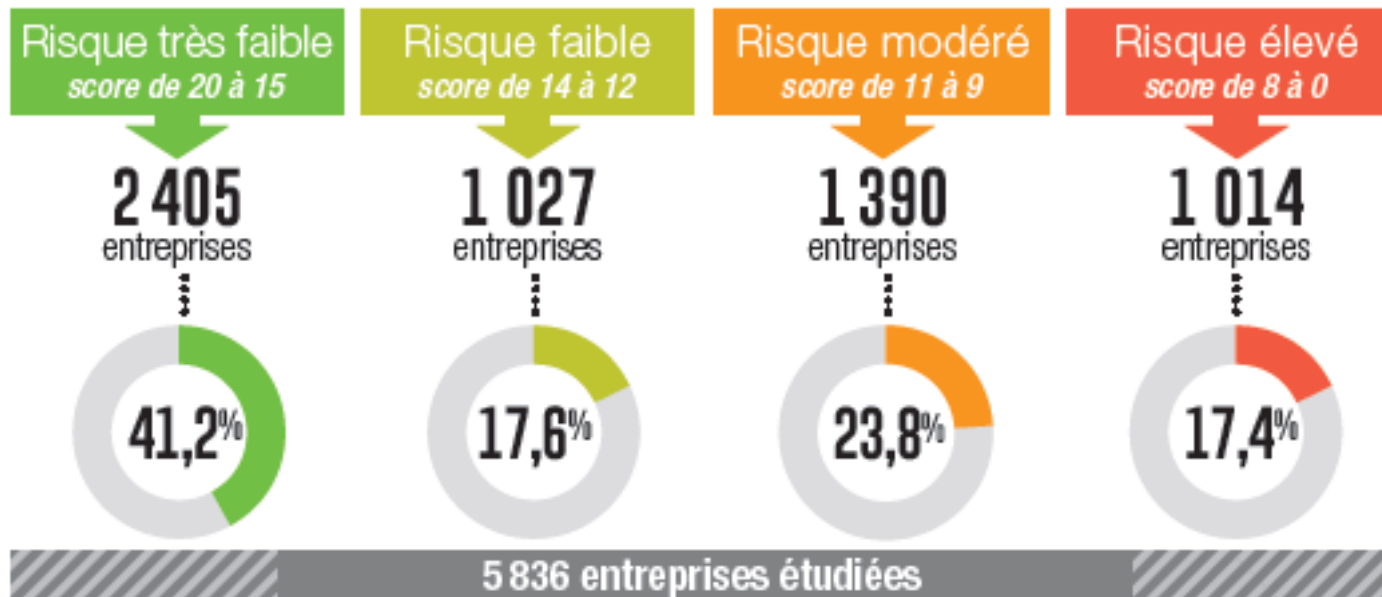
- par **un outil d'exploitation** hébergé par le SIET 06, Système d'Intelligence Economique Territoriale de la CCI NCA, ouvert fin 2013
- **Consultation de l'information individuelle de l'entreprise** : annuaire exhaustif à la fois en termes d'entreprises et d'établissement
- **Des publications régulières** (tableaux de bord trimestriels) pour rendre visible l'information et participer à l'observation territoriale du tissu économique



2SEPACA – répartition des entreprises selon le score

Stabilité du risque de défaillance entre juin 2015 et septembre 2015 sur le panel de 5 800 sièges de plus de 10 salariés de PACA :

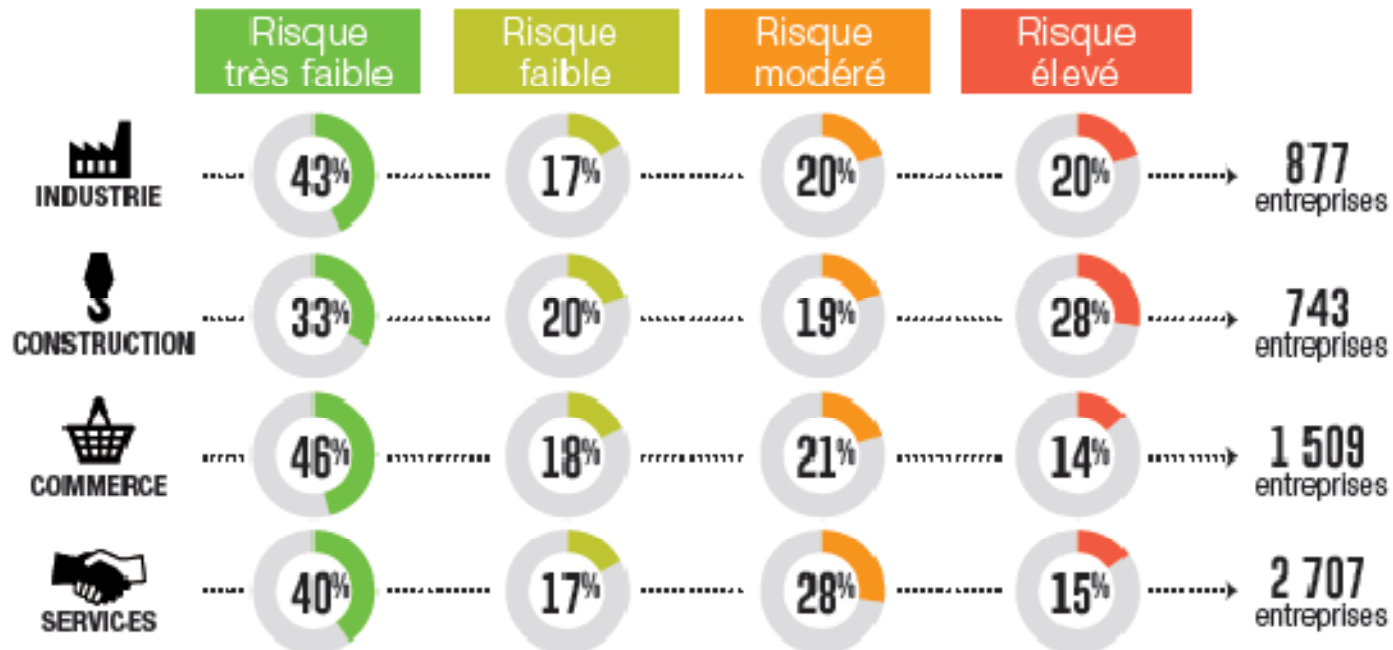
- 17,4 % des entreprises présentent un risque élevé de défaillance
- 41,2 % des entreprises présentent un risque très faible



2SEPACA – répartition des entreprises selon le score

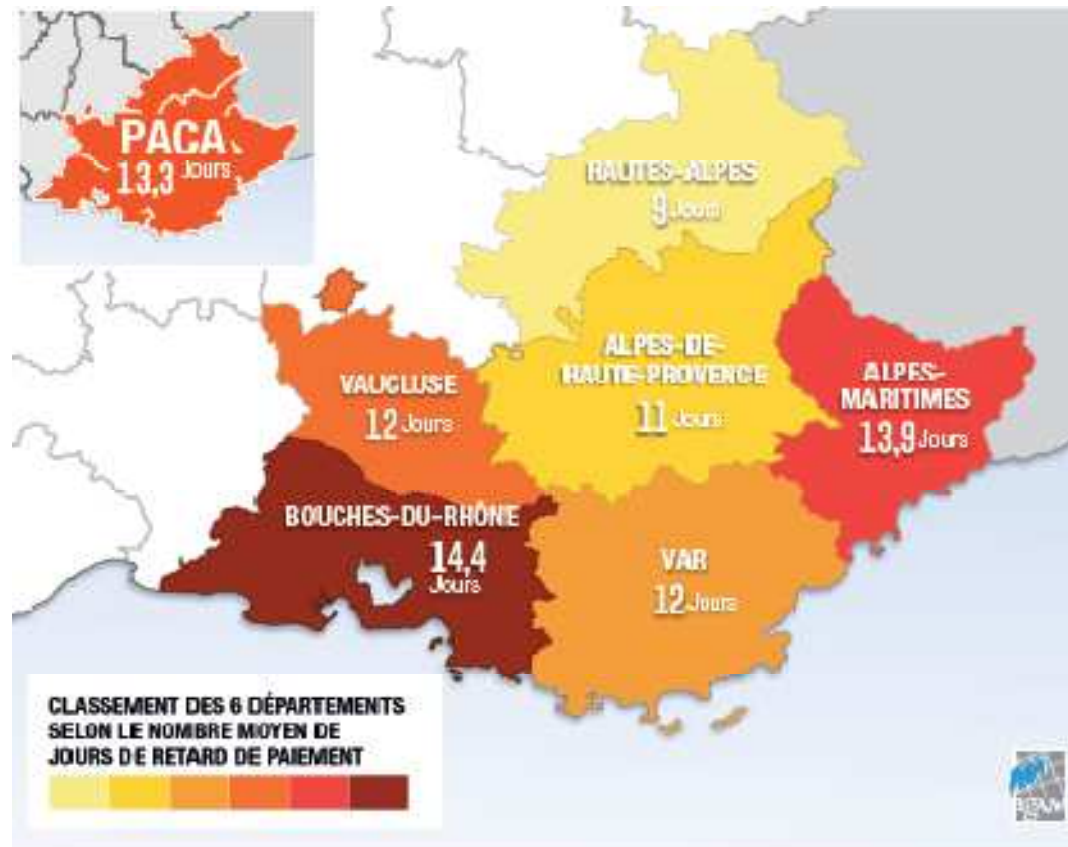
Secteurs et départements conservent le même classement par rapport au risque de défaillance :

- élevé dans le secteur du BTP, majoritairement faible dans le commerce,
- très faible pour 49% des sièges localisés dans le Vaucluse, très élevé pour 20% des sièges situés dans les Bouches du Rhône



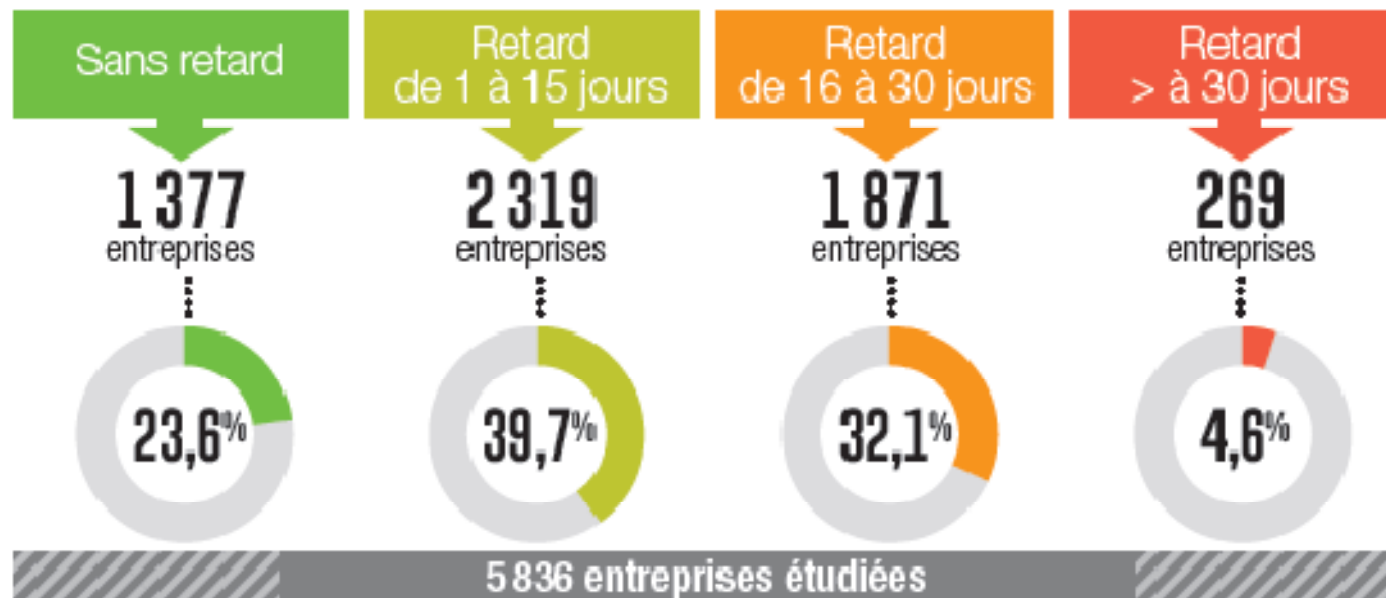
2SEPACA – Le retard moyen par département

- Les entreprises de PACA règlent leurs factures avec un retard moyen de 13,3 jours au-delà du délai contractuel ,
=> délai stable, pas de poursuite d'amélioration constaté au printemps



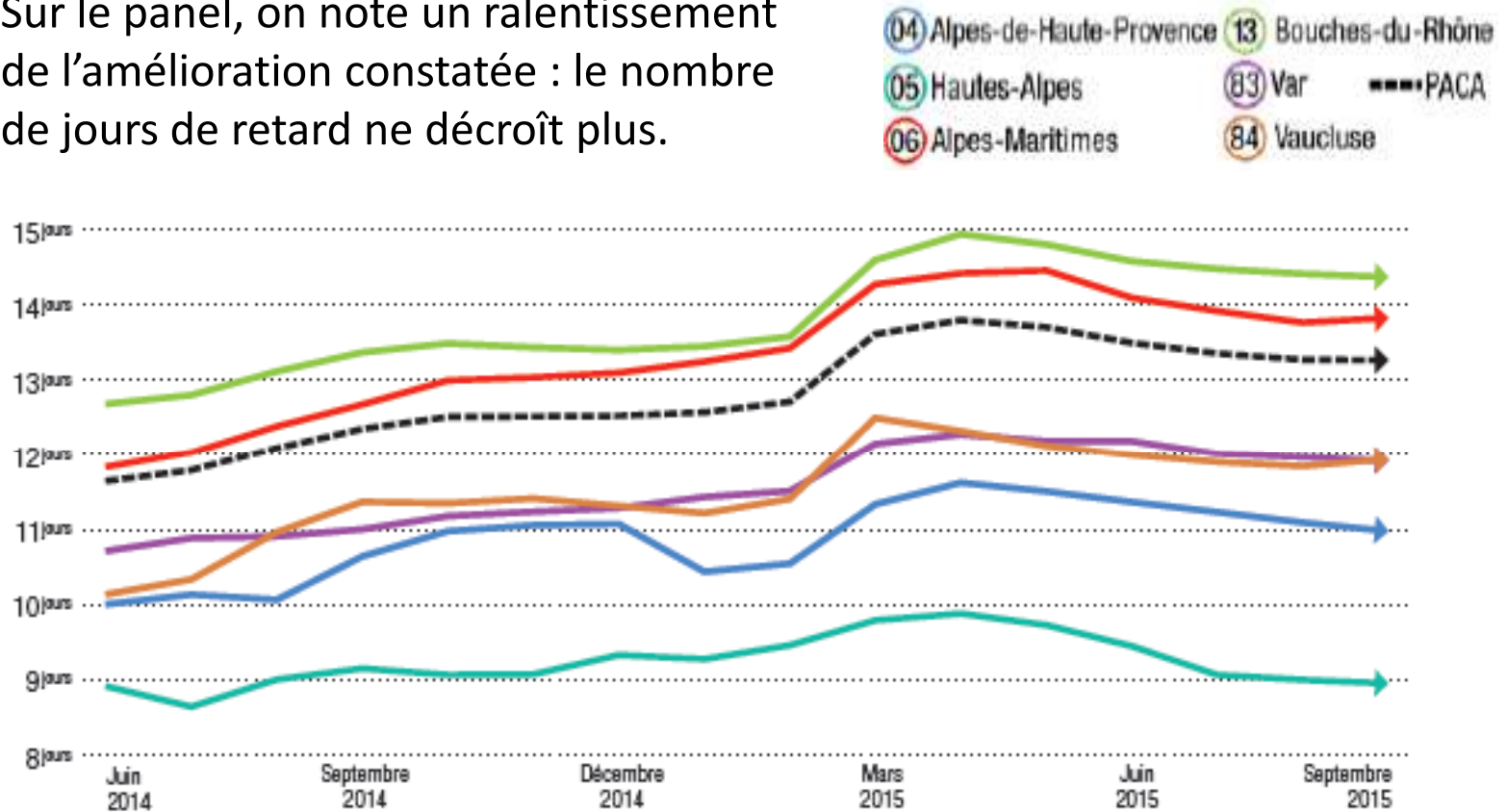
2SEPACA – Entreprises selon le retard de paiement

- En septembre 2015, les entreprises sont un peu plus nombreuses à présenter un retard de paiement.



2SEPACA – Evolution des comportements sur 15 mois

- Sur le panel, on note un ralentissement de l'amélioration constatée : le nombre de jours de retard ne décroît plus.

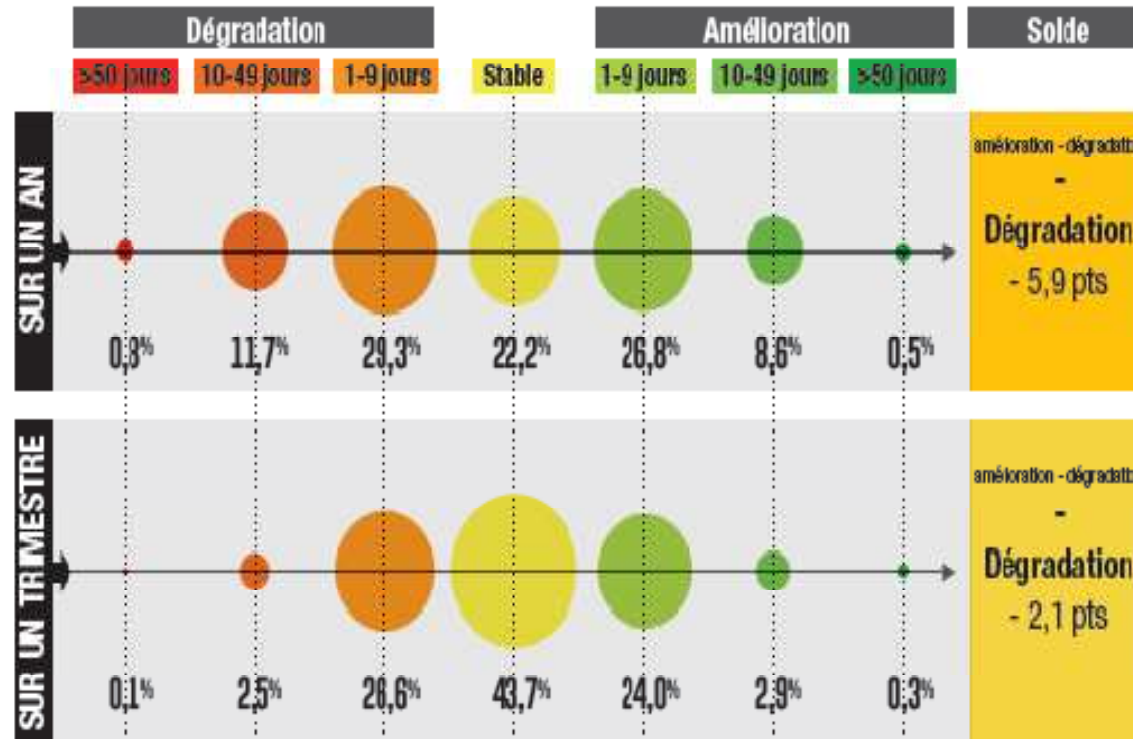


2SEPACA – Evolution des comportements sur un an

TENDANCE : SOLDE DES COMPORTEMENTS DE PAIEMENT

Répartition des entreprises selon la variation de Paydex sur un an; sur un trimestre

Évolution sur un an du solde de tendance (échantillon glissant)



Après la nette amélioration du printemps, quatre entreprises sur 10 ont vu leur comportement de paiement se dégrader

→ Une dégradation de la situation des entreprises marquée par un « **solde de tendance de comportement de paiement** » négatif de 6 points

Les tendances du TdB n°5 de 2SEPACA : une stabilisation à confirmer

- Tensions puis détente sur les trésoreries des entreprises au 1^{er} et 2^{er} trimestre
- Les signes d'un début de reprise : hausse des commandes mais trésorerie encore faible...
- La fin 2015 confirmera-t-elle la stabilisation observée ? Ou bien n'était-ce qu'un sursaut printanier ?