

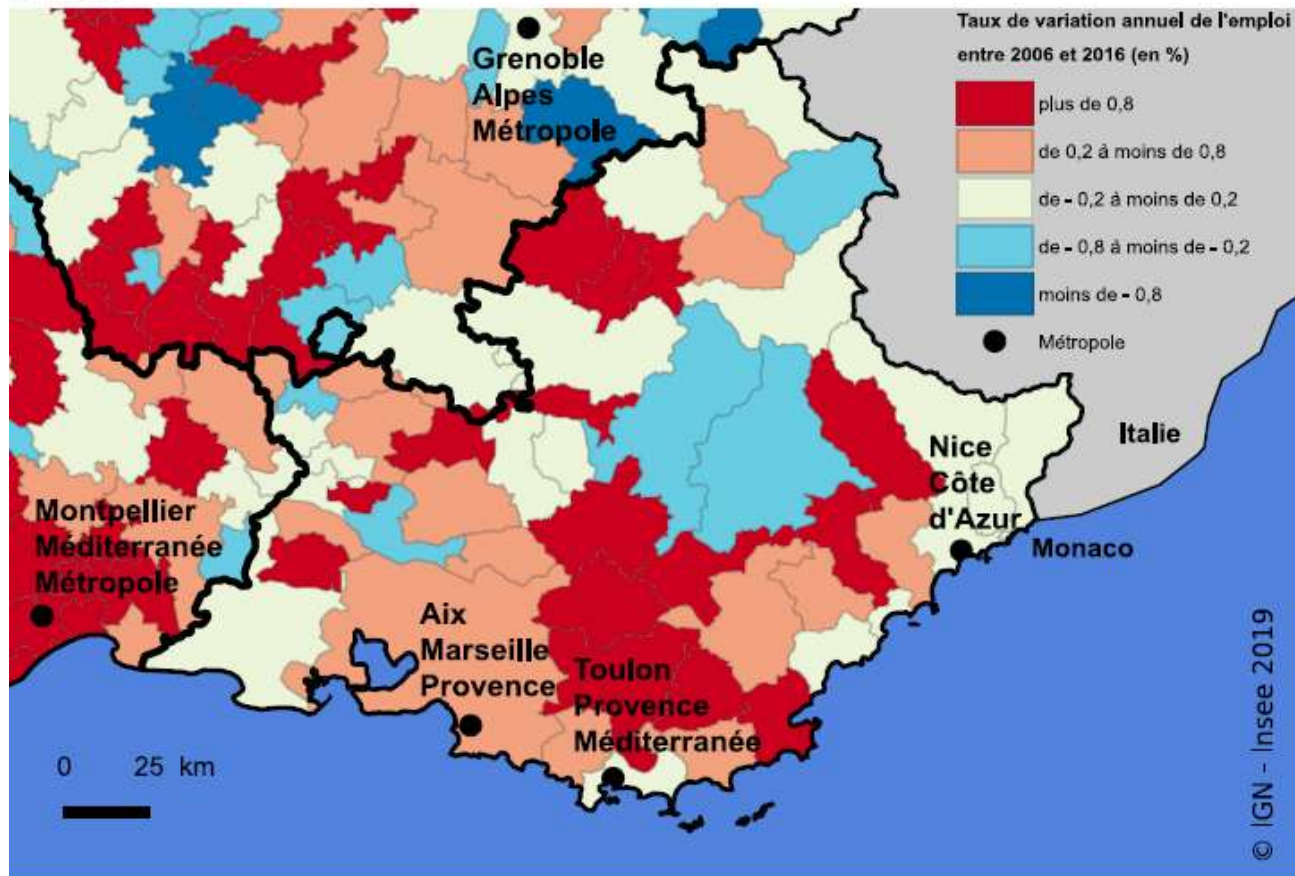
Présentation de l'étude de l'Insee : Une hausse de l'emploi plus marquée à proximité des métropoles

Insee Analyses n°79, septembre 2019
Olivier Pégaz-Blanc



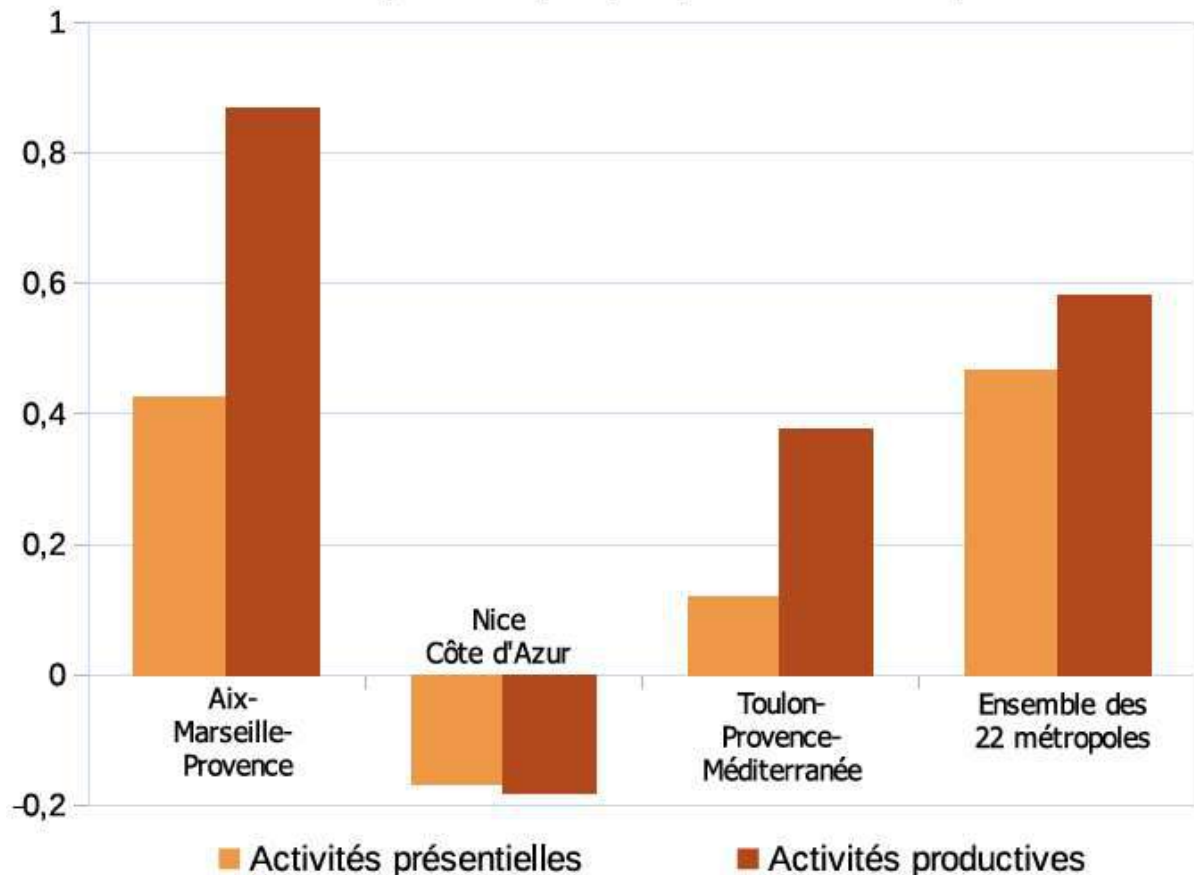
14/10/2019

Taux de variation annuel moyen de l'emploi au lieu de travail par EPCI en % entre 2006 et 2016



L'emploi progresse près des métropoles d'Aix-Marseille et de Toulon

Taux de variation annuel moyen des emplois par sphère dans les métropoles entre 2006 et 2016 (en %)



En 2016, les activités présentielle représentent 71 % de l'emploi régional, soit 6 points de plus qu'en France.

Fonction présentielle plus développée dans les métropoles niçoise (76 % des emplois) et toulonnaise (plus de 80 % des emplois) que dans celle d'Aix-Marseille-Provence (68 %) où le tissu industriel est plus important.

Part des emplois et de la population selon le type d'EPCI

	Part des emplois		Part des emplois de la sphère productive		Part des emplois de la sphère présenteielle		Part de la population	
	En 2016 (en %)	Évolution entre 2006 et 2016 (en point)	En 2016 (en %)	Évolution entre 2006 et 2016 (en point)	En 2016 (en %)	Évolution entre 2006 et 2016 (en point)	En 2016 (en %)	Évolution entre 2006 et 2016 (en point)
Métropoles	58,8	-0,1	58,9	0,9	58,8	-0,5	56,1	-0,7
Communautés d'agglomération	28,9	-0,1	28,9	-0,5	29,0	0,1	29,8	0,3
Communautés de communes	12,2	0,2	12,2	-0,4	12,3	0,4	14,2	0,4
Ensemble	100,0		100,0		100,0		100,0	

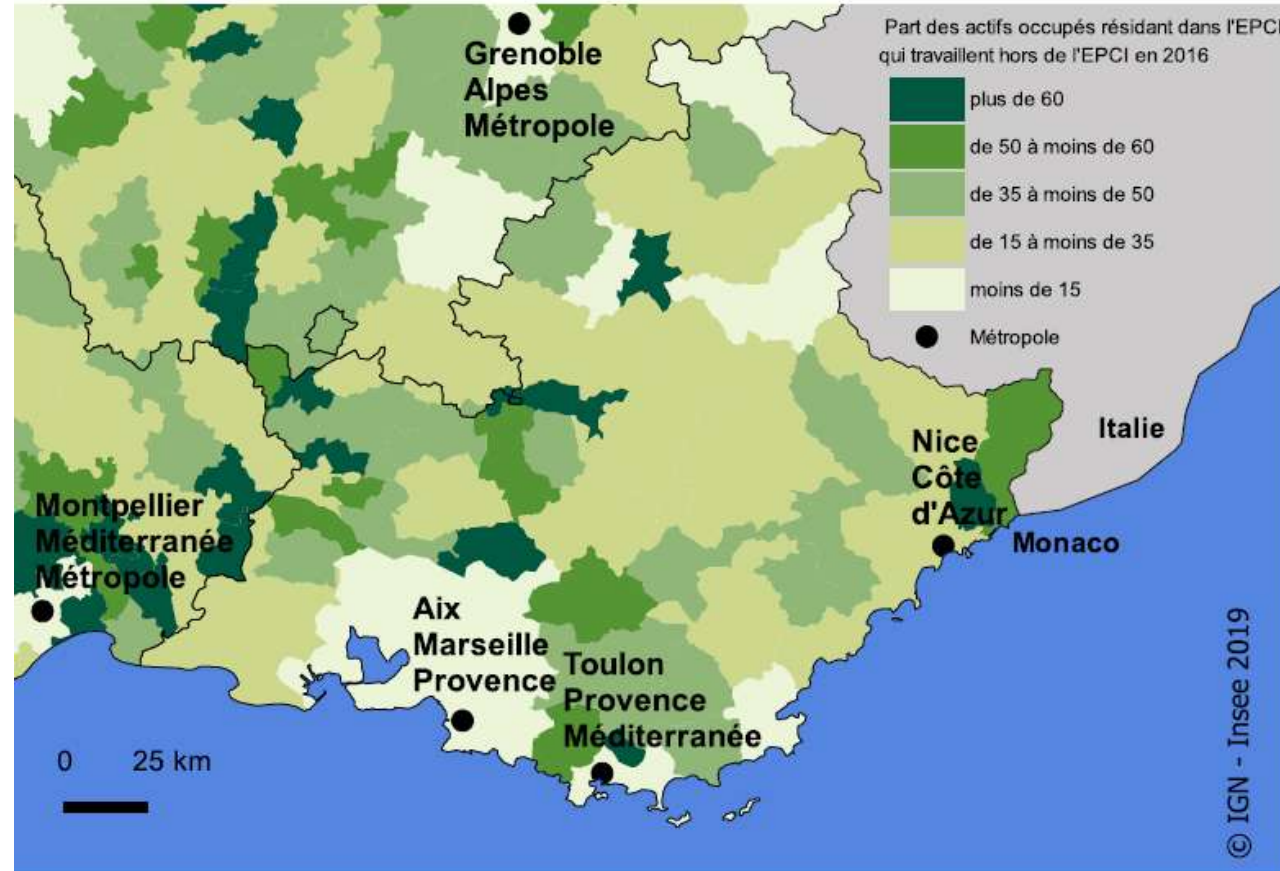
Lecture : en 2016, les trois métropoles régionales regroupent 58,8 % des emplois, soit 0,1 point de moins qu'en 2006 (58,9 %).

Source : Insee, recensements de la population

L'emploi présentiel se développe dans les communautés de communes

Dans certains EPCI situés à la périphérie des grands pôles, plus de 60 % des actifs occupés travaillent à l'extérieur

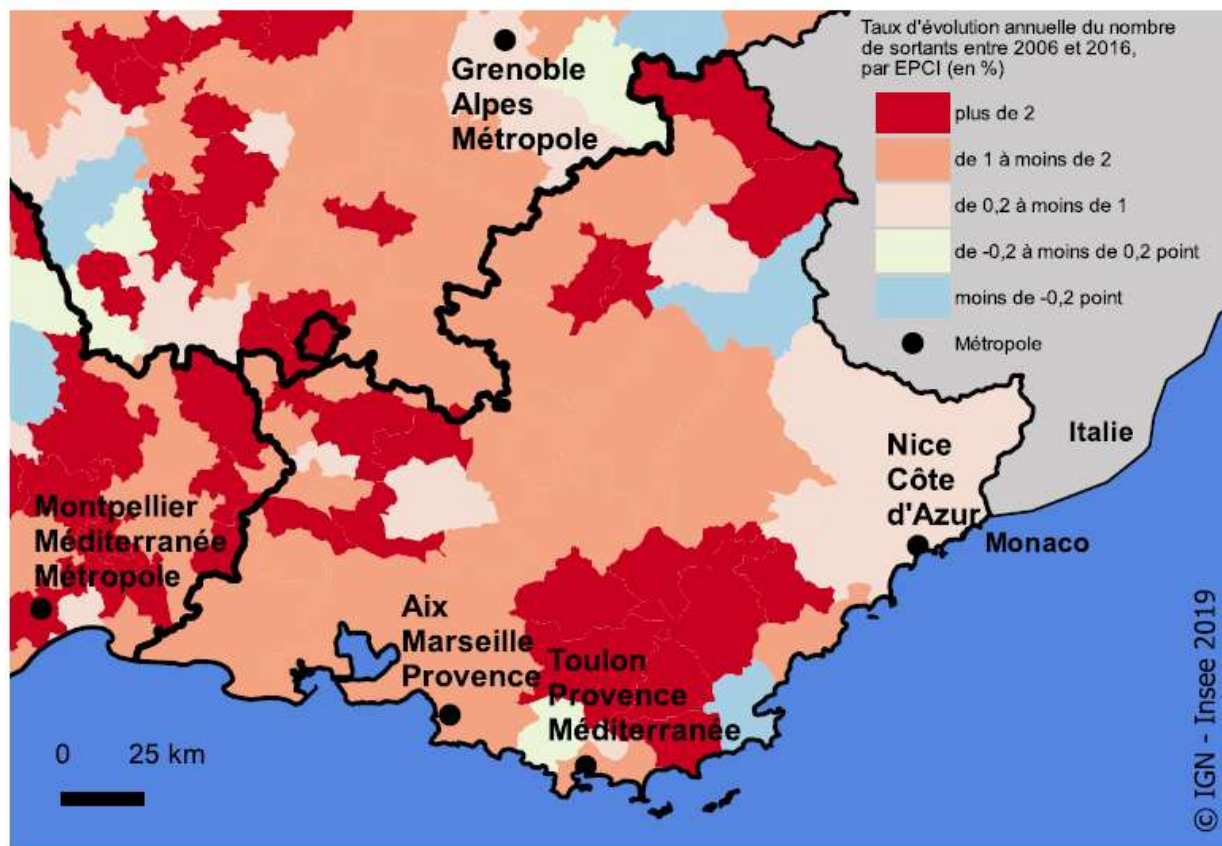
Part des actifs occupés travaillant hors de leur EPCI de résidence en 2016 (en %)



Source : Insee, recensements de la population

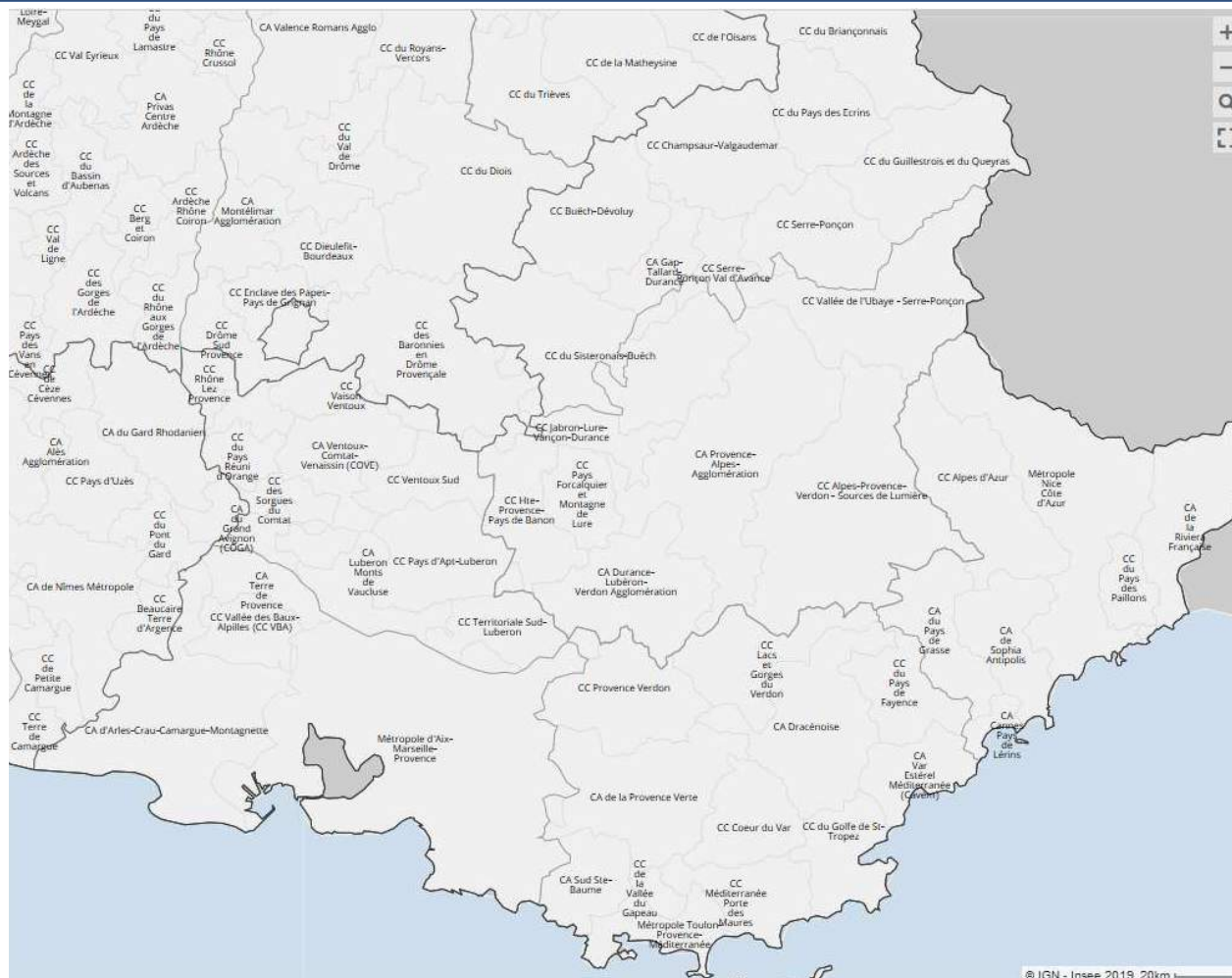
Les navettes s'intensifient, notamment près du Grand Avignon et le long de l'A8 dans le Var.

Taux d'évolution annuelle du nombre de sortants entre 2006 et 2016, par EPCI (en %)



Le Grand Avignon, pôle d'activités pour les territoires voisins

Les EPCI de Paca



Retrouvez-nous sur :

insee.fr



Martinelli Daniel

Responsable des études

Service études-diffusion

04 91 17 58 72

damartinelli1@gmail.com

Cliquez pour ajouter un titre