

# Filière aéronautique et spatiale en Provence-Alpes-Côte d'Azur

Six emplois sur dix  
chez les grands constructeurs



## Entreprises et activités concernées :

- **Entreprises dont l'activité concourt *in fine* à la construction d'aéronefs, d'astronefs ou de leurs moteurs.**
- **Activités d'études, de conception, de fabrication, de commercialisation ou de certification, activités de maintenance « lourde ».**

## L'enquête de l'Insee :

- Réalisée auprès des entreprises dont l'activité est liée à la filière.
- Menée de mars à juillet 2021.
- Elle couvre la France métropolitaine et les départements d'outre-mer, à l'exception de la Guyane.
- Le dispositif est complété par des données sur l'emploi issues de sources administratives.

**1 POIDS DE LA FILIÈRE**

**2 STRUCTURE**

**3 GÉOGRAPHIE**

**4 CRISE SANITAIRE**

# 01 POIDS DE LA FILIÈRE AÉROSPATIALE ET SPATIALE

**17 200 salariés** (hors intérim)

soit 0,9 % du total de l'emploi salarié de la région

**260 000 salariés** en France

soit 1,0 % du total de l'emploi salarié français

## **5<sup>e</sup> région de France métropolitaine**

avec 6,6 % des emplois de la filière au niveau national

Niveau similaire à celui des Pays de la Loire (6,7 %) ;

Derrière la Nouvelle-Aquitaine (11,1%), l'Île-de-France (26,4 %) et l'Occitanie (29,1 %)

# 283 sites

135 établissements dans l'industrie, 148 dans le tertiaire

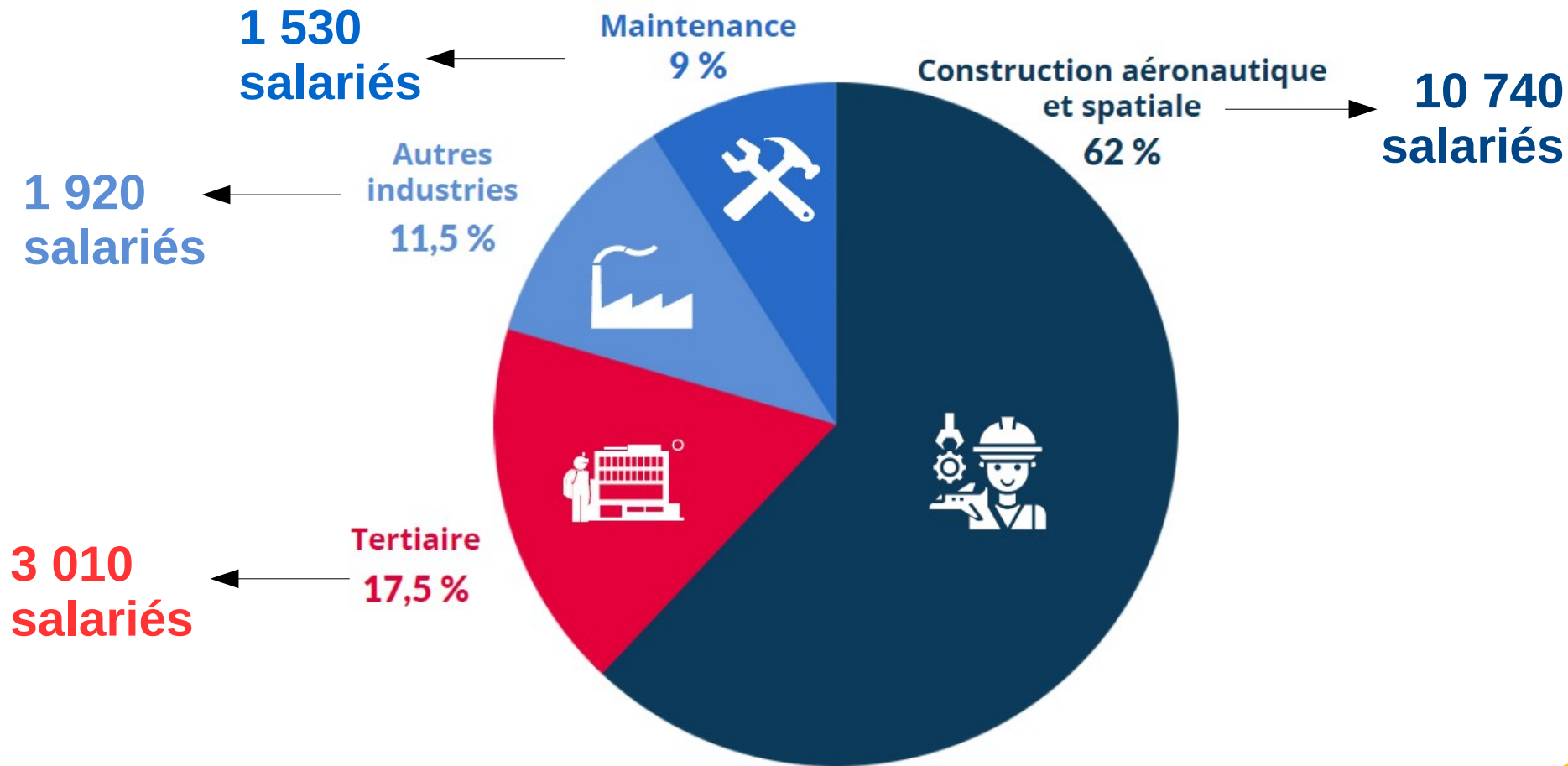
14 190 salariés dans l'industrie, 3 010 dans le tertiaire



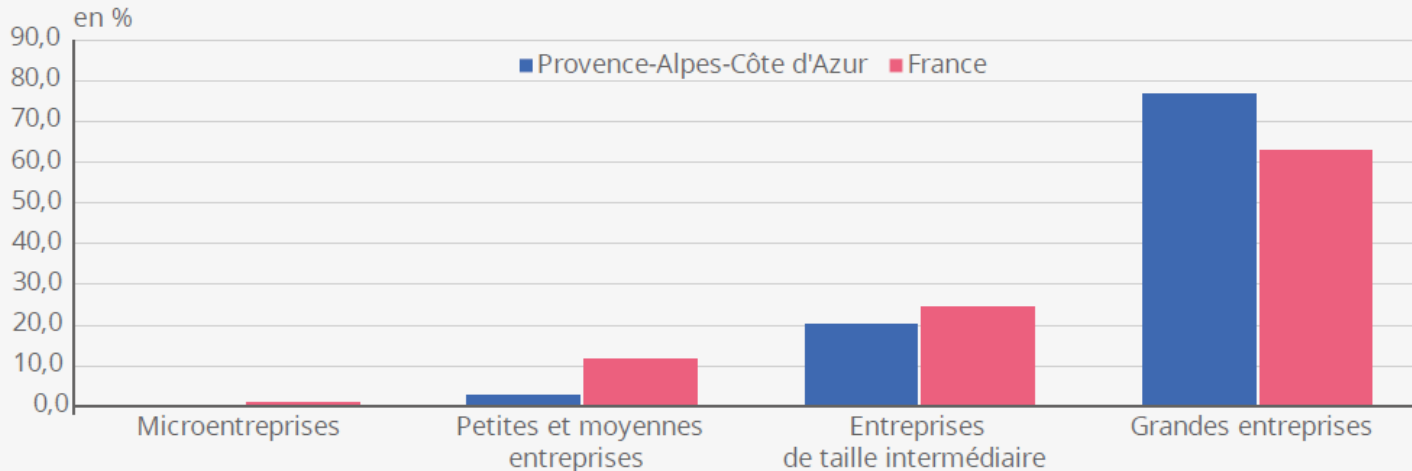
**Effectif industriel de la filière  
= 9,2 % de l'ensemble  
des effectifs de l'industrie régionale  
(contre 6,5 % au niveau national)**

# 02 STRUCTURE DE LA FILIÈRE AÉRONAUTIQUE ET SPATIALE

Part des effectifs de la filière par secteur d'activité



## PART DES EFFECTIFS SALARIÉS DE CHAQUE CATÉGORIE D'ENTREPRISE



**Lecture** : en 2020, les grandes entreprises représentent 77 % de l'emploi de la filière aéronautique et spatiale dans la région.

**Champ** : sociétés appartenant à la filière aéronautique et spatiale en France hors Guyane en 2020.

**Source** : Insee, enquête Filière aéronautique et spatiale 2020.

# 03 GÉOGRAPHIE DE LA FILIÈRE AÉRONAUTIQUE ET SPATIALE



Un pôle **aéronautique**  
autour de Marignane

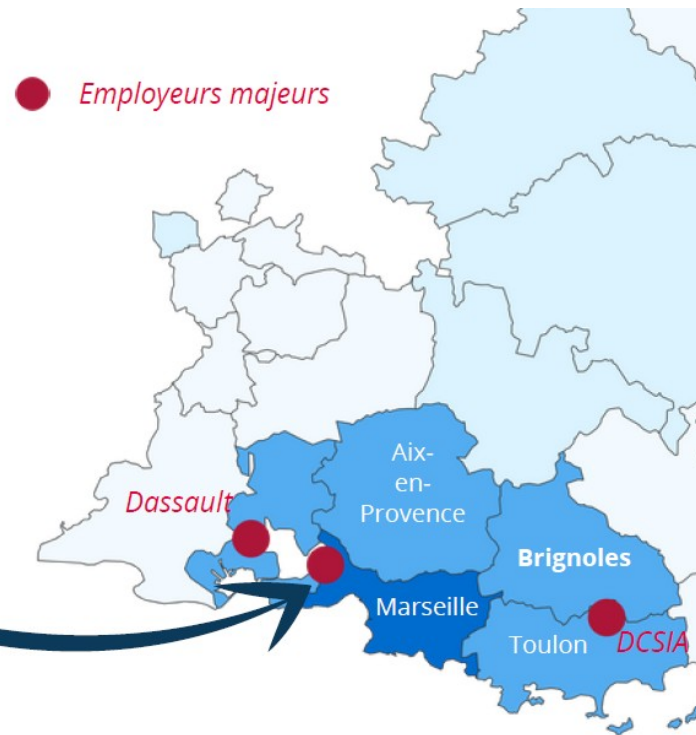


Un pôle **spatial**  
autour de Cannes

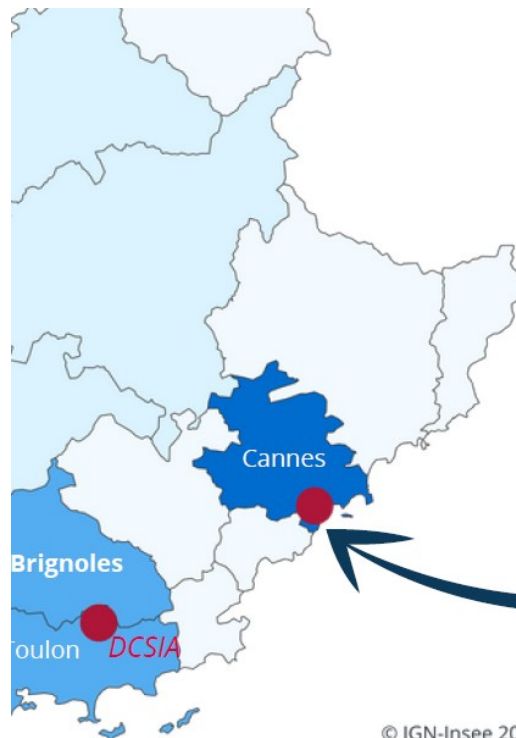
- ✓ Un premier pôle, orienté vers l'**aéronautique** (et les hélicoptères)
- ✓ Zone d'emploi de Marseille = 10 100 salariés (1,8 % de l'emploi salarié)
- ✓ Avec un employeur majeur = Airbus Helicopters



*Airbus Helicopters*  
à Marignane  
8 000 salariés



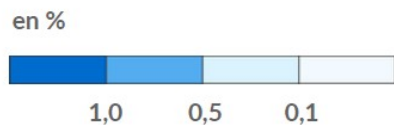
- ✓ Un deuxième pôle, orienté vers le **spatial**
- ✓ Zone d'emploi de Cannes = 2 900 salariés (1,5 % de l'emploi salarié)
- ✓ Avec un employeur majeur = Thales Alenia Space



*Thales Alenia Space*  
à Cannes  
2 000 salariés



Part de la filière dans l'emploi salarié total, par zone d'emploi



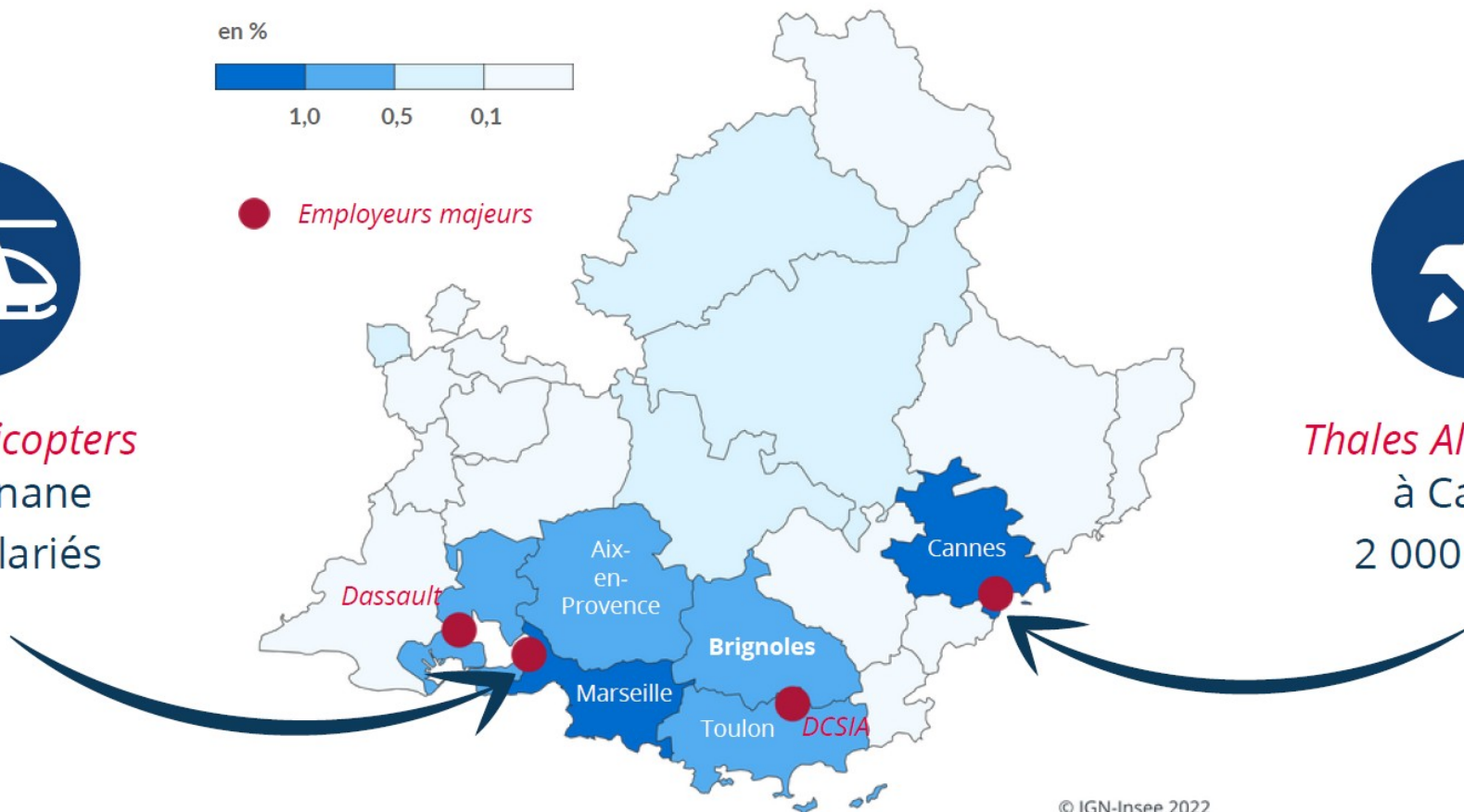
● Employeurs majeurs



*Airbus Helicopters*  
à Marignane  
8 000 salariés



*Thales Alenia Space*  
à Cannes  
2 000 salariés



# 04 EFFETS DE LA CRISE SANITAIRE POUR LA FILIÈRE AÉROSPATIALE

Évolution entre 2019 et 2020

Chiffre d'affaires



*contre - 32 % au niveau national*

Effectifs



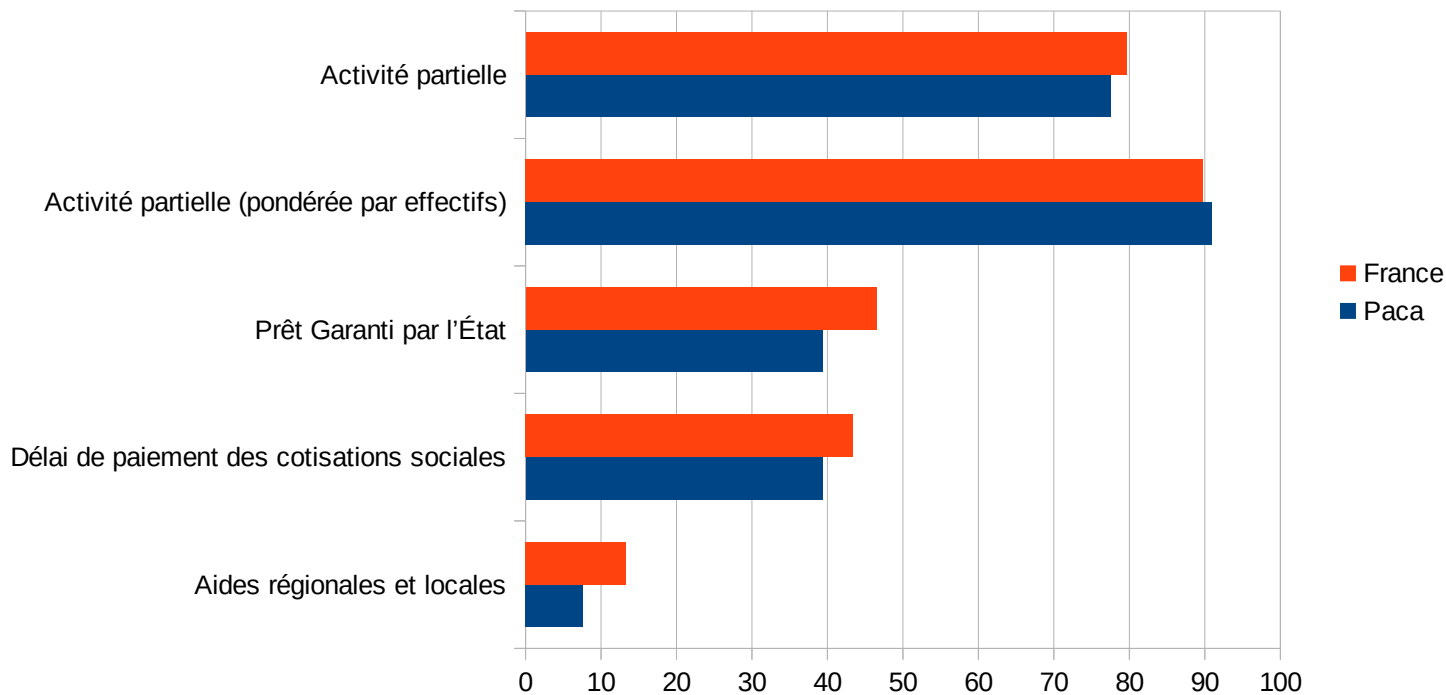
*contre - 8 % au niveau national*

## Résistance de l'emploi, grâce à l'activité partielle :



En 2020, **78 %** des entreprises ont bénéficié de l'activité partielle

## Part des entreprises ayant obtenu un des dispositifs d'aides proposés lors de la crise sanitaire (en %)



Mais aussi,  
des secteurs moins affectés :



La **maintenance**, centrée dans la région sur les hélicoptères, résiste mieux que les autres secteurs

✓ **Diversification et investissements dans de nouvelles activités : 33 % des entreprises**

contre 24 % au niveau national

✓ **Investissements dans le numérique : 33 %**

contre 25 % au niveau national

- ✓ **17 200 emplois**
- ✓ **Principal secteur = construction aérospatiale**
- ✓ **De grandes entreprises, peu de PME**
- ✓ **Deux pôles principaux : Marignane et Cannes**
- ✓ **Crise sanitaire : -28 % pour le chiffre d'affaires  
-5 % pour l'emploi**



## Retrouvez-nous sur

[insee.fr](https://www.insee.fr)



**Etienne Perron-Bailly**

Insee Provence-Alpes-Côte d'Azur