

Observatoire
Régional des Métiers

Provence - Alpes - Côte d'Azur

Des savoirs pour l'action

QUELS POTENTIELS D'EMPLOIS POUR LES DIPLÔMÉS DE BTS-DUT EN RÉGION PROVENCE – ALPES – CÔTE D'AZUR ?

Zoom sur l'aéronautique et le naval/maritime

Séverine LANDRIER
Coralie COGOLUEGNES



Plénière d'OPC
12.07.18

Objectifs et enjeux du projet

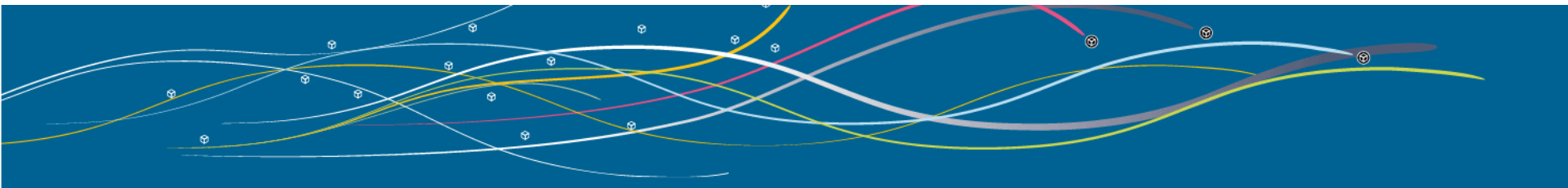
- ✓ **Contribuer à la réflexion relative à l'évolution de l'offre de formation en région :**
 - Quelle pertinence des diplômes de l'enseignement supérieur court au regard des besoins de main-d'œuvre des employeurs ?
 - Quels potentiels d'emplois pour les diplômés de bac + 2 ?
 - Quels besoins de formation ?

Plan

- ✓ Méthodologie
- ✓ Quelques éléments de cadrage au niveau national sur les parcours de formation des diplômés de BTS et DUT
- ✓ Les effectifs en formation de bac + 2 en région
- ✓ Les emplois occupés par les titulaires d'un diplôme de bac + 2
- ✓ La place et l'avenir des bac + 2 dans les domaines de l'aéronautique et du naval/maritime :
 - Les besoins en compétences
 - Les besoins en formations



Méthodologie de l'étude



Méthodologie de l'étude (1/2)

- ✓ Périmètre de l'étude : deux domaines définis à partir des filières stratégiques du SRDEII → **aéronautique et naval/maritime.**



- ✓ **Trois métiers :**
 - les métiers du secrétariat (*secrétaires bureautiques et assimilés et secrétaires de directions*) ;
 - les *attachés commerciaux* ;
 - les *techniciens et agents de maîtrise de la maintenance et de l'environnement.*

Méthodologie de l'étude (2/2)

✓ **Veille documentaire :**

- Sur les parcours de formation et d'insertion professionnelle des diplômés de niveau III à partir des études du Céreq et du ministère de l'Enseignement supérieur et de la Recherche.

✓ **Données quantitatives :**

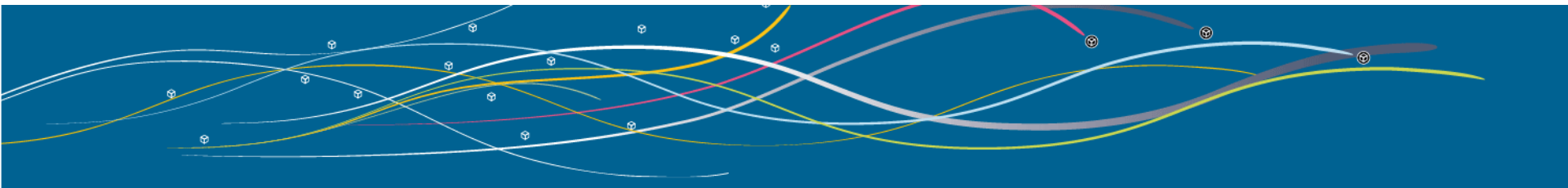
- Mobilisation de la base des effectifs en formation pour les inscrits dans formation de niveau III et recensement de la population de l'Insee pour les emplois occupés par les diplômés de niveau III.

✓ **Enquête qualitative :**

- Un dizaine d'entretiens semi-directifs auprès de professionnels de la formation et d'employeurs.



Principaux résultats



BTS et DUT : des publics aux parcours spécifiques

BTS → entrée sur le marché du travail

- ✓ 23 % d'enfants d'ouvriers et 13 % d'enfants de cadres supérieurs.
- ✓ 17 % ont un bac général, 35 % un bac techno et 30 % un bac pro.
- ✓ Un taux de réussite à l'examen de 74 % mais un décrochage important en amont.
- ✓ 33 % des diplômés poursuivent leurs études.

DUT → tremplin vers des études longues

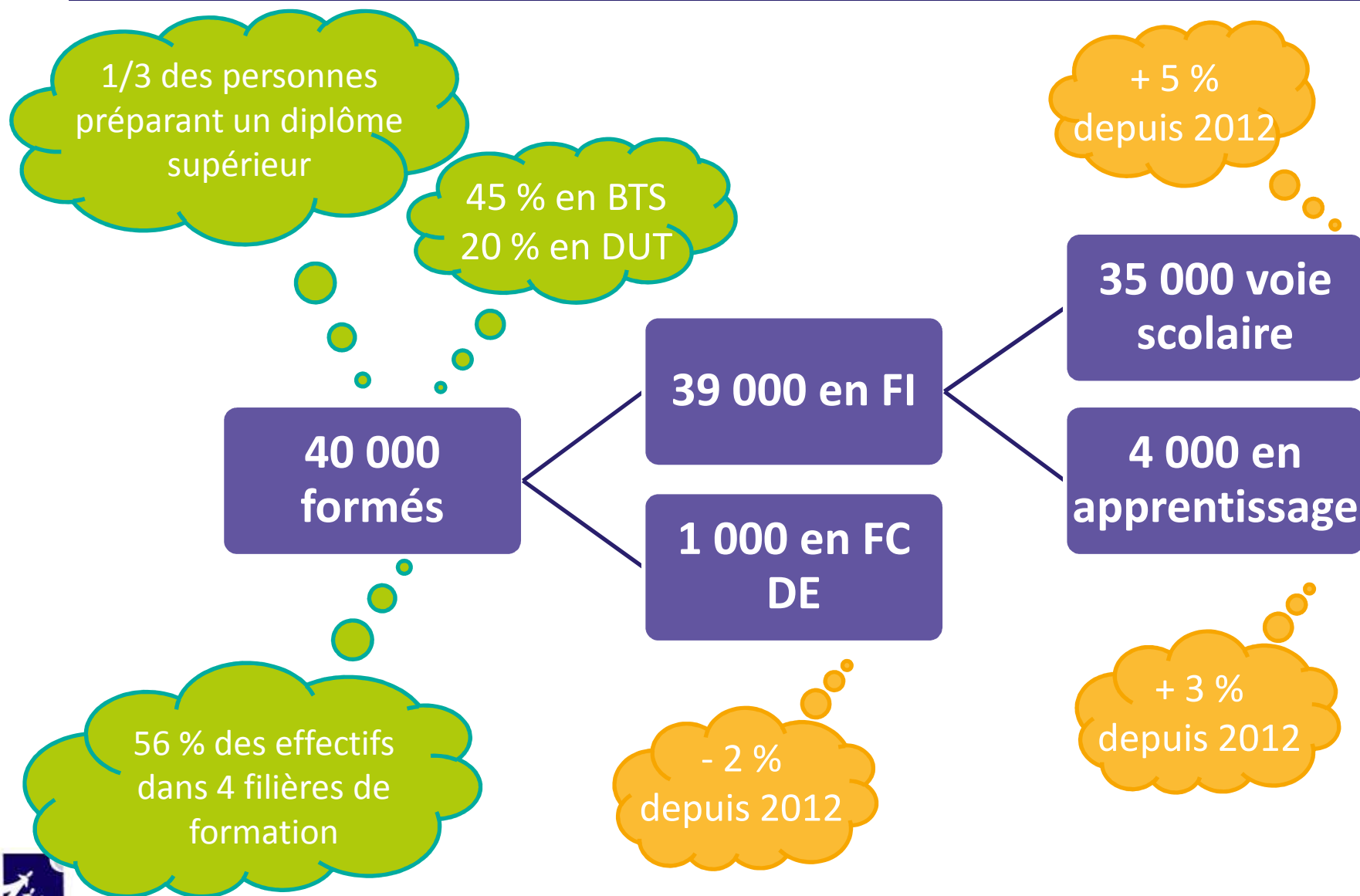
- ✓ 29 % d'enfants de cadres supérieurs et 15 % d'enfants d'ouvriers.
- ✓ 67 % ont un bac général, 31 % un bac techno et 2 % un bac pro.
- ✓ 77 % obtiennent leur diplôme en 2 ou 3 ans.
- ✓ 83 % des diplômés poursuivent leurs études (dont 1/3 en LP).

BTS et DUT : une bonne insertion professionnelle

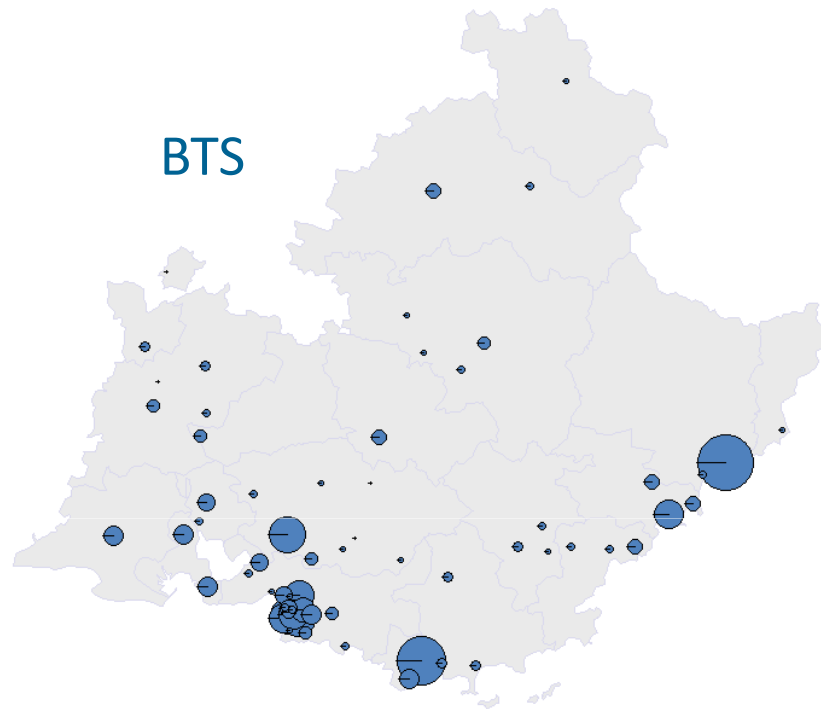
Enquête Génération 2013 du Céreq

- ✓ 72 % des diplômés de l'enseignement supérieur court connaissent des trajectoires marquées par l'emploi avec une insertion rapide et durable (57 % pour l'ensemble de la Génération).
- ✓ Au regard des spécialités tertiaires, les jeunes sortants des filières industrielles sont :
 - moins souvent au chômage ;
 - plus stabilisés dans l'emploi ;
 - ils occupent plus souvent des emplois de cadres et professions intermédiaires ;
 - sont mieux rémunérés.
- ✓ Les poursuites d'études sont rentables sur le marché du travail pour s'insérer et pour évoluer par la suite.

Panorama des effectifs en formation en 2016 (1/2)

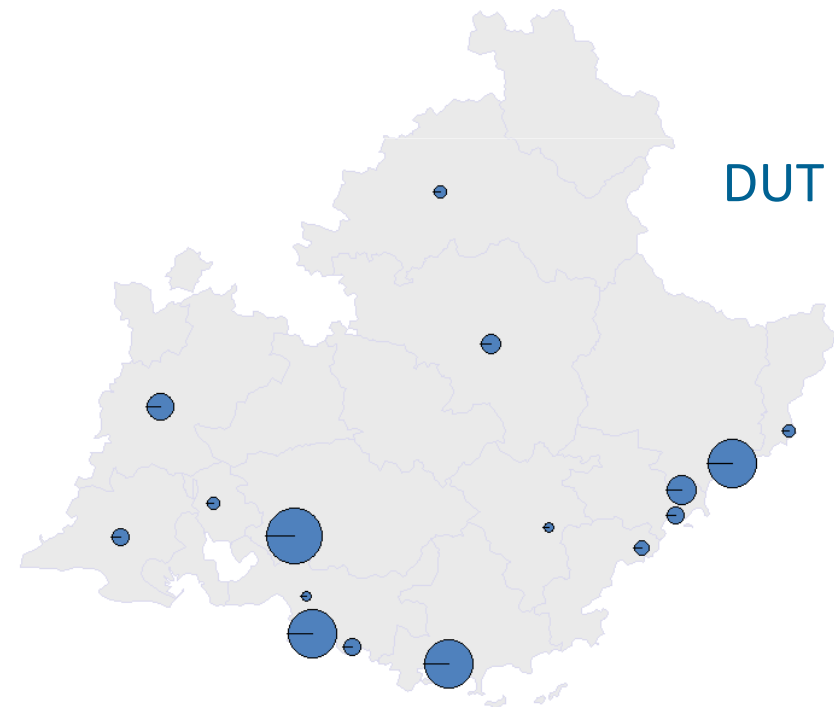


Panorama des effectifs en formation en 2016 (2/2)



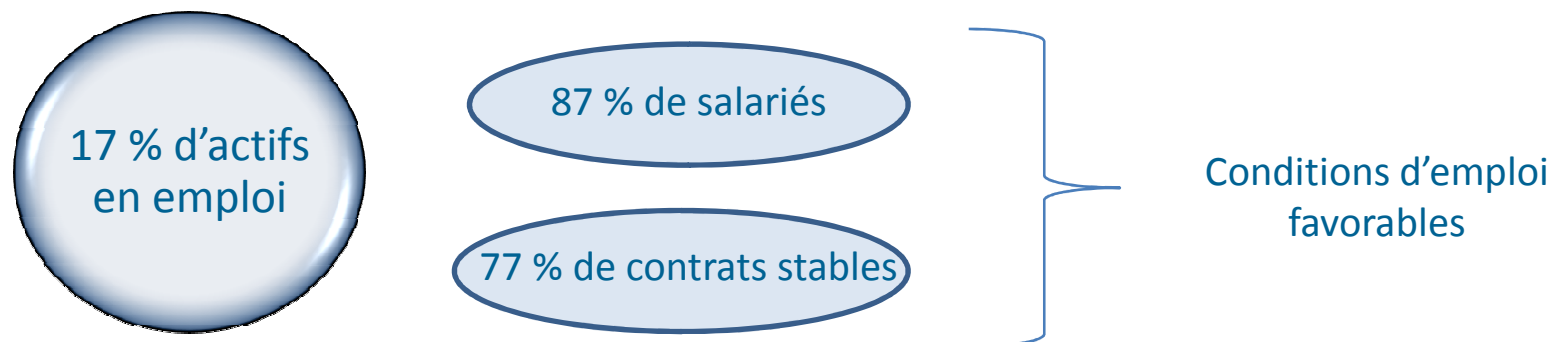
- Un maillage territorial dense pour les **BTS** via les lycées et les OF → **51 communes**.
- Contribue à la démocratisation de l'enseignement supérieur.

- Des **DUT** dans les grandes aires urbaines abritant des centres universitaires → **16 communes**.



Source : EN-DEPP (enseignement supérieur), Draaf, Conseil régional – Base ORM, effectifs en formation en 2014-2015 – Traitement ORM.

Les actifs en emploi diplômés d'un bac + 2



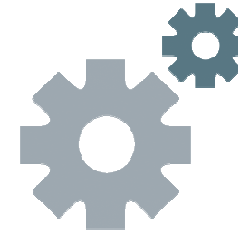
	Effectifs du niveau III	Effectifs tous niveaux	Part du niveau III dans l'effectif total
Attachés commerciaux	11 742	40 000	30 %
Techniciens et agents de maîtrise de la maintenance et de l'environnement	3 821	15 500	25 %
Secrétaires bureautiques et assimilés	7 138	38 000	19 %
Secrétaires de direction	4 739	12 000	37 %
Total	27 440	105 500	26 %

Source : Insee – RP 2012 (nomenclature FAP 225) – Traitement ORM.

Les besoins en compétences (1/2)

✓ **Renouveler la main-d'œuvre :**

- le poids variable du diplôme ;
- un recours à l'intérim.



✓ **Répondre à une montée en compétences** liée aux processus d'innovation, à la transition numérique, aux évolutions technologiques et réglementaires favorable aux diplômes de niveau III :

- le rôle de la formation continue.

✓ **Valoriser les compétences transversales** en faveur d'une mobilité professionnelle entre les métiers et les secteurs d'activité :

- une meilleure connaissance des métiers.

Les besoins en compétences (2/2)

- ✓ **Identifier les besoins des entreprises et anticiper les mutations :**
 - une nécessité de mobiliser les outils de la GPECT.

- ✓ **Agir sur le manque d'attractivité et de connaissance du secteur :**
 - métiers pénibles et peu prestigieux ;
 - débouchés professionnels méconnus ;
 - problème d'attractivité de certains territoires.



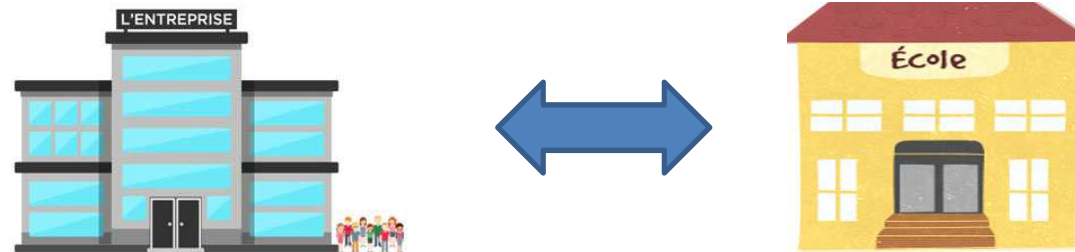
Les besoins en formation (1/2)

- ✓ **Conserver et renforcer un maillage territorial dense de l'offre de formation en région.**
- ✓ **Soutenir l'acquisition d'une expérience professionnelle :**
 - alternance et apprentissage ;
 - construire un vivier de main-d'œuvre locale ;
 - freins : moyens humains, financiers, temporalités des projets...



Les besoins en formation (1/2)

- ✓ **Maintenir la qualité de l'insertion professionnelle en prenant en compte les besoins des entreprises :**
 - visibilité : le BTS est mieux identifié par les employeurs ;
 - accessibilité : le BTS propose une offre territoriale plus dense en région ;
 - opérationnalité : qualité des équipements/plateformes des centres de formation et périodes en entreprise.
- ✓ **Renforcer le lien école-entreprise :**
 - formation plus « pratiques » ;
 - connaissance des formations pour définir des possibilités de partenariat.



Observatoire Régional des Métiers

Provence - Alpes - Côte d'Azur

Des savoirs pour l'action

Merci de votre attention !

Observatoire régional des métiers

41, La Canebière - 13001 Marseille - ☎ 04 96 11 56 56 - 📠 04 96 11 56 59

Email : info@orm-paca.org - Site web : www.orm-paca.org

