

69 000 emplois numériques en Provence-Alpes-Côte d'Azur

Observation PACA Conjoncture

Sébastien NOVELLA (Insee)
Mathieu SAUVIAC (Direccte)

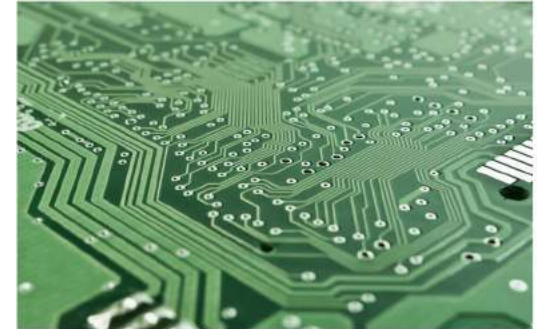


**RÉGION
SUD**
PROVENCE
ALPES
CÔTE D'AZUR



PRÉFET DE LA RÉGION
PROVENCE-ALPES
CÔTE D'AZUR

Direccte
PROVENCE-ALPES-CÔTE D'AZUR



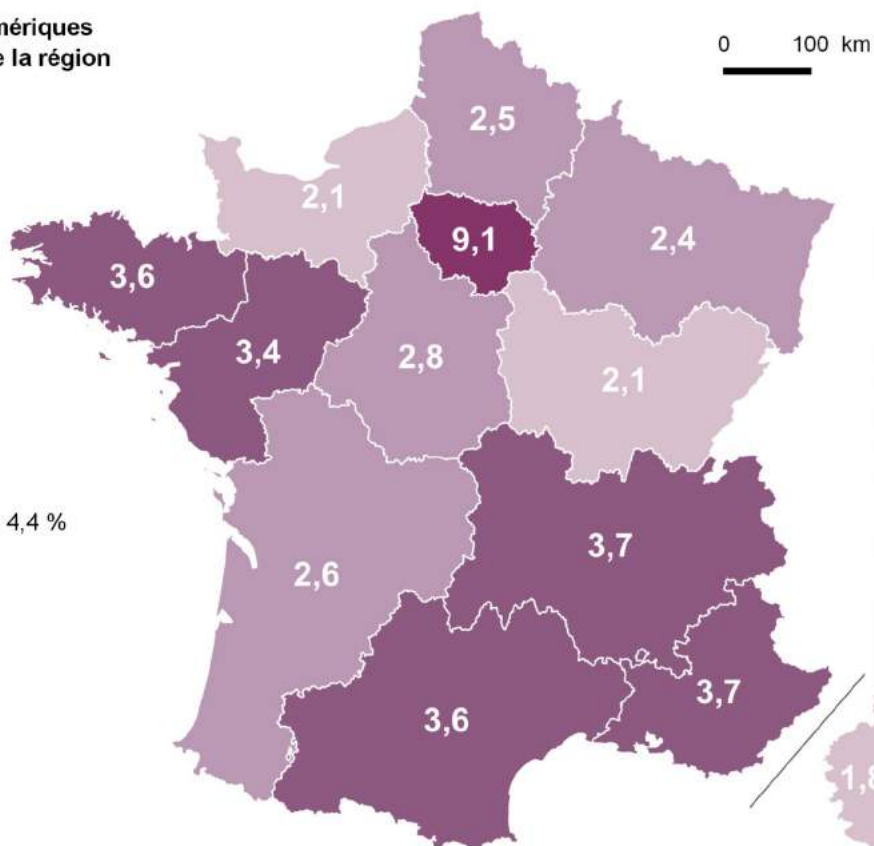
Objectif de l'étude

- ✓ **Quantifier un poncif** : « le numérique est de plus en plus présent dans l'économie régionale » ;
- ✓ **La difficulté** : l'économie dite numérique recouvre des périmètres parfois très différents et il est donc difficile d'en avoir une définition consensuelle ;
- ✓ **La solution retenue** : aborder le champ numérique via **deux axes**
 - **Les « secteurs du numérique »** : 54 secteurs d'activité directement liés aux technologies de l'information et de la communication (TIC) ou profondément transformés par l'utilisation de ces dernières (tels que la presse ou la publicité) ;
 - **Les « métiers emblématiques du numérique »** : 11 métiers, principalement de l'informatique.

Provence-Alpes-Côte d'Azur, deuxième région la plus numérique

Part des emplois numériques dans l'emploi total de la région (en %)

- 3,7 et plus
- 2,8 à moins de 3,7
- 2,1 à moins de 2,8
- 1,8 à moins de 2,1



Moyennes

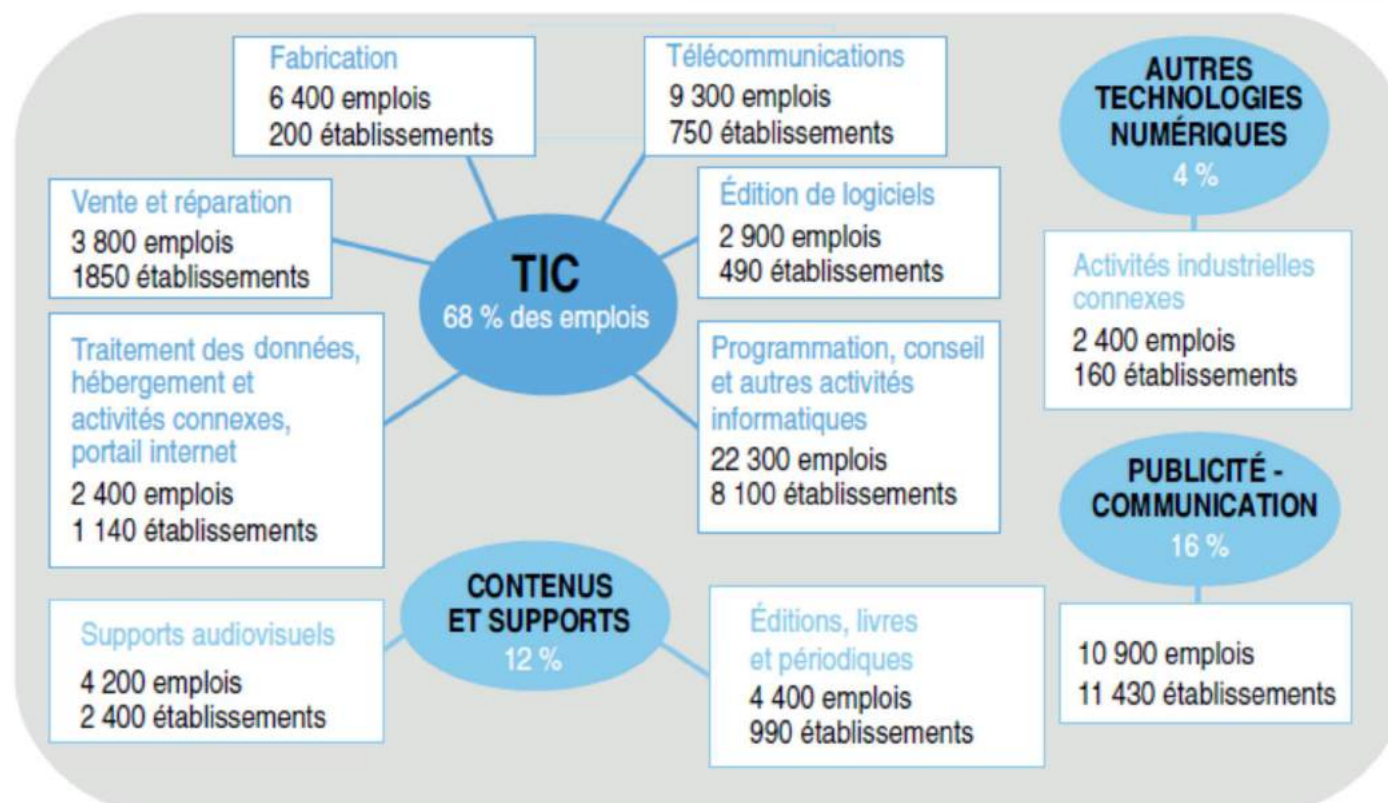
Province : 3,0 %
France métropolitaine : 4,4 %

Régions de métropole	Emplois numériques en 2014	Part de l'emploi numérique dans l'emploi total en 2014 (en %)
Île-de-France	519 000	9,1
Provence-Alpes-Côte d'Azur	69 000	3,7
Auvergne-Rhône-Alpes	116 000	3,7
Occitanie	78 000	3,6
Bretagne	46 000	3,6
Pays de la Loire	51 000	3,4
Centre-Val de Loire	28 000	2,8
Nouvelle-Aquitaine	60 000	2,6
Hauts-de-France	54 000	2,5
Grand Est	50 000	2,4
Bourgogne-Franche-Comté	23 000	2,1
Normandie	27 000	2,1
Corse	2 000	1,8
Province	605 000	3,0
France métropolitaine	1 123 000	4,4

Source : Insee, recensement de la population 2014, exploitation complémentaire au lieu de travail

4^{ème} plus grand **effectif** régional mais **2^{ème}** en terme de **poids** dans l'emploi total (à égalité avec Auvergne – Rhône-Alpes et très proche d'Occitanie et Bretagne)

69 000 emplois des secteurs numériques, principalement dans les TIC



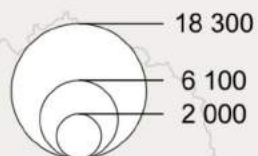
Sources : Insee, recensement de la population 2014, exploitation complémentaire au lieu de travail ; Clap 2014

Le tissu numérique de Provence-Alpes-Côte d'Azur se caractérise par :

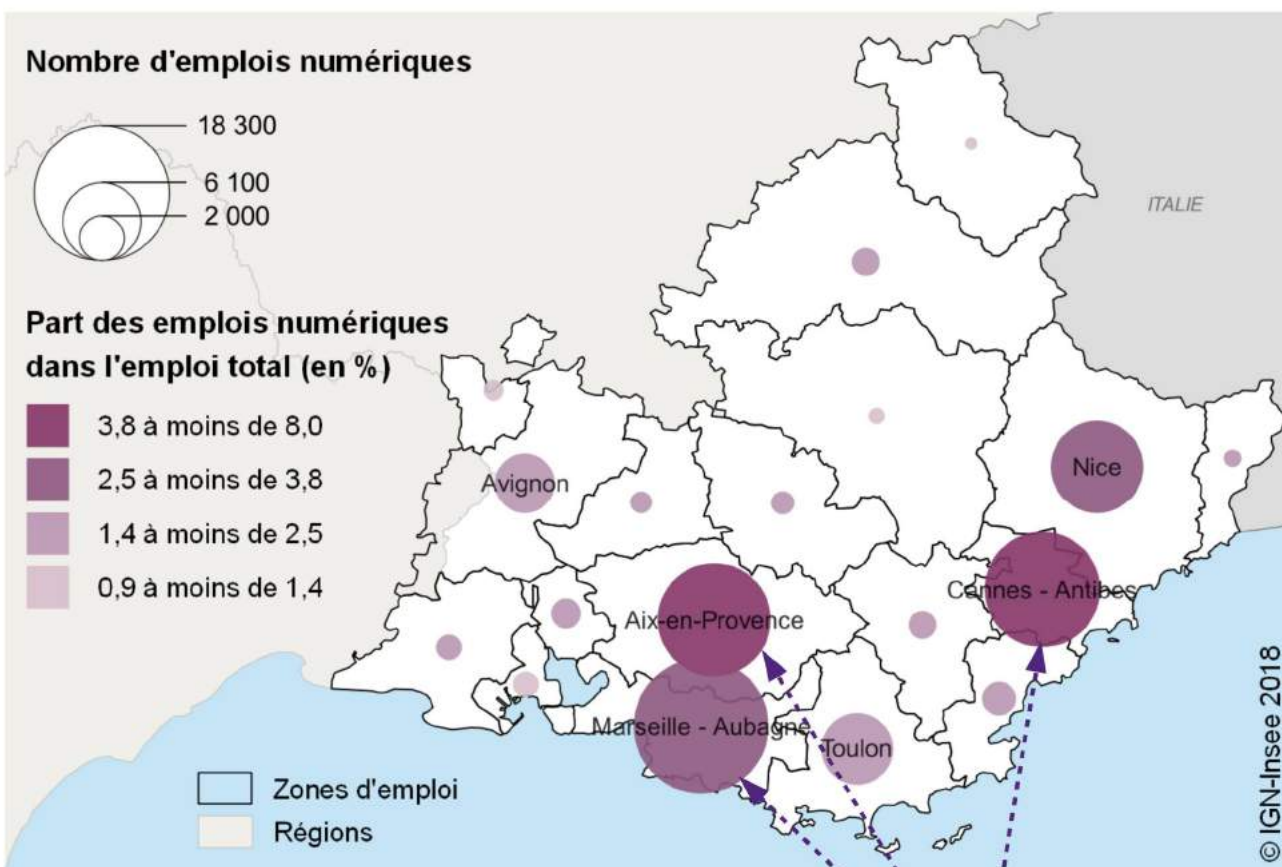
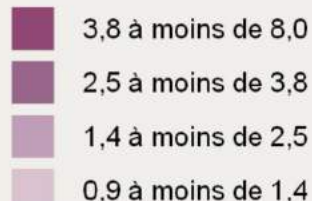
- le poids de ses activités de programmation, conseil informatique et de publicité-communication ;
- le maintien d'un tissu industriel local d'importance de fabrication électronique.

L'emploi numérique : un fait avant tout urbain et technopolitain

Nombre d'emplois numériques



Part des emplois numériques dans l'emploi total (en %)



Zone d'emploi	Emploi numérique de la zone	Part de l'emploi numérique dans l'emploi total de la zone (en %)
Marseille - Aubagne	18 300	3,6
Cannes - Antibes	13 400	8,0
Aix-en-Provence	12 800	7,7
Nice	8 600	3,7
Toulon	5 200	2,4
Avignon	3 600	2,2
Fréjus - Saint-Raphaël	1 200	1,7
Salon-de-Provence	900	2,4
Draguignan	800	1,9
Gap	800	1,8
Arles	700	2,2
Istres - Martigues	700	1,1
Manosque	500	1,9
Cavaillon - Apt	500	1,6
Orange	400	1,4
Menton - Vallée de la Roya	300	1,7
Digne-les-Bains	300	1,0
Briançon	200	0,9

© IGN-Insee 2018

Source : Insee, recensement de la population 2014, exploitation complémentaire au lieu de travail

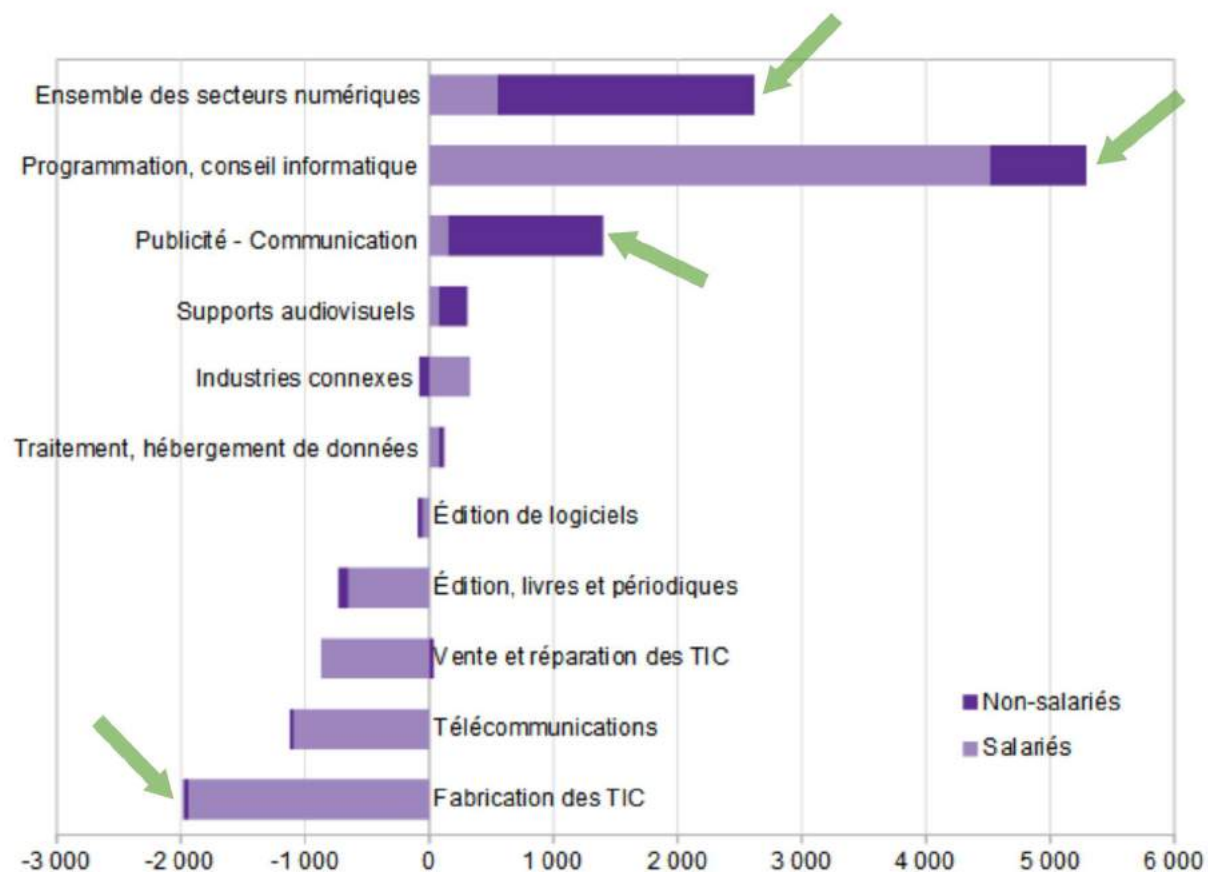
Les zones d'emploi de **Marseille-Aubagne, Cannes-Antibes et Aix-en-Provence** concentrent les **deux tiers** de l'emploi numérique régional

L'emploi numérique progresse cinq fois plus vite que l'ensemble des secteurs

✓ Entre 2009 et 2014, l'emploi numérique régional a progressé de **3,9 %** contre 0,8 % dans l'ensemble des secteurs, soit près de cinq fois plus vite.

✓ Un gain global de **2 600 emplois** mais des dynamiques très différentes selon les secteurs :

- Programmation, conseil informatique : + 31 % entre 2009 et 2014 soit un gain de 5 300 emplois ;
- Publicité-communication : + 15 % soit + 1 400 emplois ;
- Fabrication des TIC : -2 000 emplois soit près d'un quart de ses effectifs.



Source : Insee, recensements de la population 2009 et 2014, exploitations complémentaires au lieu de travail

L'emploi dans les secteurs numériques : relativement concentré et dépendant

✓ Un emploi relativement concentré :

- 27 500 établissements actifs dont seulement 4 800 employeurs ;
- Plus de la moitié (57 %) des salariés travaillent dans des établissements de plus de 50 salariés ;
- 1 salarié sur 5 travaille pour l'un des 23 établissements numériques de Paca de plus de 250 salariés.

✓ Une dépendance marquée :

- Près des 2/3 des salariés du numérique travaillent dans un établissement appartenant à des entreprises ou des groupes dont les centres de décision sont extérieurs à la région ;
- Une dépendance marquée à la fois envers les autres régions (43 % des salariés) et l'étranger (21 %) ;
- Des domaines contrôlés quasi-intégralement par l'extérieur (ex. : télécommunications, fabrication des TIC).

L'emploi dans les secteurs numériques : une forte proportion d'hommes cadres

✓ Des conditions d'emploi très classiques :

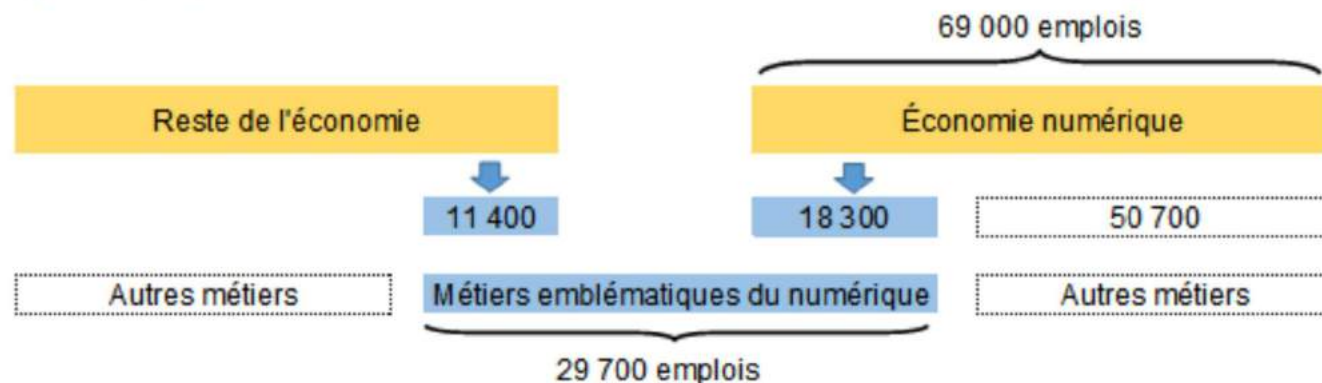
- Surtout des salariés (16 % de non-salariés) ;
- Pour l'essentiel en CDI (91 %) ;
- Large proportion de temps plein (14 % de contrats à temps partiel).

✓ Un profil très spécifique :

- Surtout des hommes : pour 2/3 (contre 1/2 tous secteurs confondus) ;
- Diplômés du supérieur : pour 2/3 (contre moins de 40 %) ;
- Avec le statut de cadre : trois fois plus souvent que dans l'ensemble de l'économie ;
- Une rémunération plus avantageuse : 48 000 € brut annuel en équivalent temps plein (contre 33 000 €).

Quatre informaticiens sur dix travaillent hors des secteurs numériques

- ✓ Près de **30 000 personnes** exercent un métier considéré comme « emblématique du numérique », quatre sur dix hors des secteurs numériques.



Professions emblématiques du numérique

	Effectifs en 2014		Part hors des secteurs numériques en 2014 (en %)
	nb	%	
Chefs de projets informatiques, responsables informatiques	500	1,7	37
Ingénieurs et cadres d'étude, recherche et développement en informatique	14 800	49,8	32
Ingénieurs et cadres d'administration, maintenance, support et services aux utilisateurs en informatique	1 600	5,4	42
Ingénieurs et cadres technico-commerciaux en informatique et télécommunications	900	3,0	21
Ingénieurs et cadres spécialistes des télécommunications	700	2,4	11
Techniciens d'étude et de développement en informatique	3 500	11,8	57
Techniciens d'installation, de maintenance, support et services aux utilisateurs en informatique	2 500	8,4	54
Techniciens des télécommunications et de l'informatique des réseaux	2 400	8,1	33
Techniciens de production, d'exploitation en informatique	700	2,4	56
Techniciens commerciaux et technico-commerciaux, représentants en informatique	700	2,4	9
Employés et opérateurs d'exploitation en informatique	1 400	4,7	70
Ensemble des professions emblématiques du numérique	29 700	100,0	38

Source : Insee, recensements de la population 2009 et 2014, exploitations complémentaires au lieu de travail

Un gain de 2 000 emplois d'informaticiens entre 2009 et 2014

Professions emblématiques du numérique	Effectifs en	Évolution de l'emploi	
	2014	entre 2009 et 2014	
	nb	%	delta
Chefs de projets informatiques, responsables informatiques	500	59	190
Ingénieurs et cadres d'étude, recherche et développement en informatique	14 800	12	1 640
Ingénieurs et cadres d'administration, maintenance, support et services aux utilisateurs en informatique	1 600	7	100
Ingénieurs et cadres technico-commerciaux en informatique et télécommunications	900	-18	-190
Ingénieurs et cadres spécialistes des télécommunications	700	13	80
Techniciens d'étude et de développement en informatique	3 500	-5	-160
Techniciens d'installation, de maintenance, support et services aux utilisateurs en informatique	2 500	6	140
Techniciens des télécommunications et de l'informatique des réseaux	2 400	10	220
Techniciens de production, d'exploitation en informatique	700	-3	-30
Techniciens commerciaux et technico-commerciaux, représentants en informatique	700	26	150
Employés et opérateurs d'exploitation en informatique	1 400	-8	-130
Ensemble des professions emblématiques du numérique	29 700	7	2 020

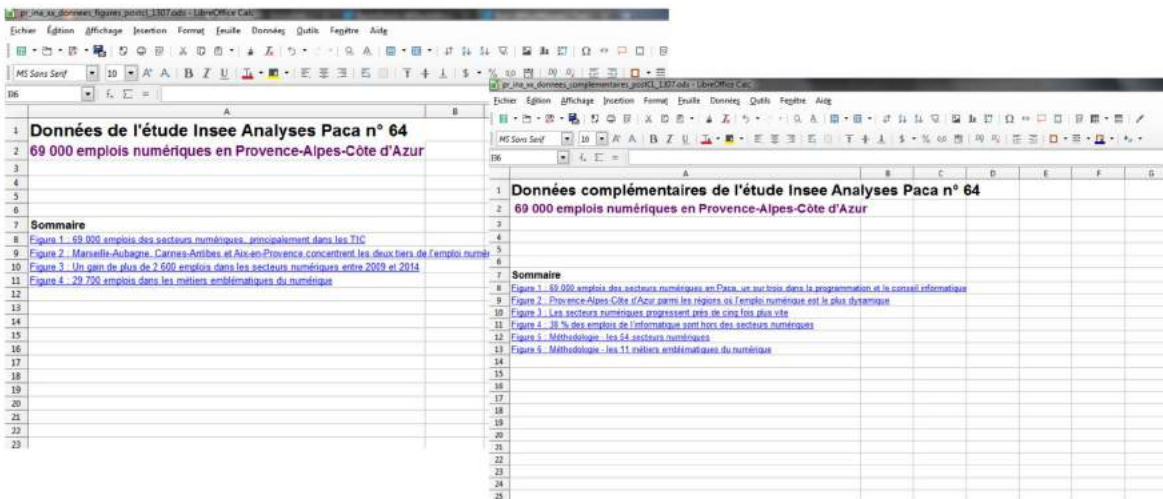
Source : Insee, recensements de la population 2009 et 2014, exploitations complémentaires au lieu de travail

- ✓ **Forte croissance de ces métiers entre 2009 et 2014 : + 7 %** contre + 0,8 % tous métiers confondus, soit un **gain de 2 000 emplois** ;
- ✓ **1 600** sont imputables à la seule progression (+ 12 %) des « ingénieurs et cadres d'étude, R&D en informatique ».

69 000 emplois numériques en Provence-Alpes-Côte d'Azur

Merci de votre attention !

Également disponibles sur www.insee.fr
des illustrations et des tableaux complémentaires.



Insee Analyses
Provence-Alpes-Côte d'Azur
N° 64
Septembre 2015

69 000 emplois numériques en Provence-Alpes-Côte d'Azur

Avec 69 000 emplois, soit 3,7 % de son emploi total en 2014, Provence-Alpes-Côte d'Azur est la deuxième région française la plus numérique. Fort du dynamisme en particulier de la technopole de Sophia Antipolis, l'emploi numérique régional a progressé entre 2009 et 2014 plus de cinq fois plus vite que l'ensemble des secteurs : + 3,9 %, soit un gain de 2 600 emplois. Les dynamiques sont toutefois très différentes selon les secteurs : la programmation et le conseil informatique ont créé 5 200 emplois sur la période, quand la fabrication électronique en a perdu 2 000, soit plus d'un quart de ses effectifs.

En Provence-Alpes-Côte d'Azur, 30 000 personnes avaient en 2014 un métier du domaine de l'informatique. Ces métiers sont diffusés à l'ensemble de l'économie : quatre informations sur dix travaillent ainsi dans des secteurs hors de l'économie numérique tels que les sièges sociaux d'entreprise, les cabinets d'étude, le commerce ou encore l'administration. Entre 2009 et 2014, les métiers de l'informatique ont fortement progressé : + 7 %, soit un gain de 2 000 emplois.

Sébastien Fournelle, Insee, Mathieu Simeoni, Direccte

De la conception de produits et services à leur commercialisation, en passant par l'organisation autour du travail, les technologies numériques sont devenues les moteurs de notre société. Cette étude fait le point sur les contributions et l'évolution de l'emploi numérique via deux axes : les secteurs d'activité (dynamisme lié aux technologies de l'information et de la communication (TIC) et professionnels transférés par l'utilisation de ces dernières) ainsi que le genre ou la profession, puis les secteurs emblématiques du numérique, principalement de l'informatique.

69 000 emplois des secteurs numériques, principalement dans les TIC
Les dynamies de l'économie numérique en Provence-Alpes-Côte d'Azur

Secteur	Evolution (2009-2014)	Emplois (2014)
TIC	+ 3,9 %	69 000
Industrie	- 0,5 %	1 000
Commerce	+ 0,2 %	1 000
Services	+ 0,1 %	1 000
Administration	+ 0,1 %	1 000
Ensemble des secteurs	+ 0,1 %	1 000

Provence-Alpes-Côte d'Azur, deuxième région la plus numérique
Avec 69 000 emplois soit 3,7 % de son emploi total en 2014, Provence-Alpes-Côte d'Azur est la deuxième région française la plus numérique. À égalité avec Auvergne-Rhône-Alpes (3,7 % de

Insee Paca

CS 70004
13395 Marseille Cedex 10
www.insee.fr

Informations statistiques :
www.insee.fr / Contacter l'Insee
09 72 72 4000
(coût d'un appel local)
du lundi au vendredi de 9h00 à 17h00